



H85AX OPTIONAL EQUIPMENT PARTS MANUAL



PROCEDIMIENTO DE PEDIDO

Póngase en contacto con su representante de ventas regional de Rottler para obtener asistencia en el pedido de equipos opcionales, piezas de repuesto o herramientas.

Si no puede ponerse en contacto con su representante de ventas regional de Rottler, llame a la fábrica al 253-872-7050 y pida hablar con los especialistas en ventas de piezas.

Tenga a mano la siguiente información para agilizar el proceso de pedido:

1. Su nombre, razón social y número de contacto
2. Número de cliente
3. Si no tienes número de cliente, tu dirección de facturación
4. Dirección de envío si es diferente de la dirección de facturación
5. Modelo y número de serie de la máquina
6. Número de pieza y descripción de lo que desea pedir
7. Método de envío preferido

También puede ponerse en contacto con nosotros por correo electrónico. Envíe sus solicitudes por correo electrónico a: parts@rottlermfg.com o intlparts@rottlermfg.com

En algunos casos se le puede pedir que envíe una foto de la pieza que está pidiendo si se trata de una pieza de recambio o no aparece en la base de datos.

Si no está seguro de qué pieza necesita pedir, póngase en contacto con nuestro departamento de servicio y solicite hablar con uno de nuestros asesores de servicio. Ellos le ayudarán a determinar qué pieza necesita.

HAY UN PEDIDO MÍNIMO DE \$25.00

Contenido

Fijación opcional	1
514-7A Manual Indexable Roll Over Fixture Piezas.....	1
514-7-14E Barra de línea principal de 2" y 50,8 mm de diámetro pequeño.....	4
502-1-30H Piezas del conjunto del brazo de sujeción.....	4
11115 Paralelos de 2" (50mm) X 3" (75mm)	6
11112 Universal 8" (203mm) Heavy Duty T-Slot Parallels Parts	7
11114 Universal 16" (405mm) Heavy Duty T-Slot Parallels Parts	9
Accesorio para bruñir varias camisas de cilindro (4 camisas)	11
514-11-5 Piezas de fijación para bruñir camisas de cilindro	11
514-11-6 Piezas de la placa de fijación	12
514-11-7 Piezas de la placa de fijación	13
514-11-4 Piezas de la placa de fijación	14
Equipo opcional de refrigeración y filtrado	15
514-4-71C Refrigerante Sintético	15
514-4-71D Refractor de refrigerante.....	15
514-2-42C Cartucho filtrante de repuesto de doble gradiente de 50-5 micras	15
Cabezales, manguitos y portapiedras de afilado de precisión Rottler opcionales	16
514-9 J Medium Rottler Precision 4 Stone Holder Hone Head Assembly Parts.....	16
514-10 Serie -13 Piezas portapiedras	18
Tabla de tamaños de piedras de cabeza de afilado medio.....	18
514-9Q Rottler Precision Heavy Duty 6 Stone Holder Hone Head Assembly Parts.....	20
514-9S Rottler Precision Heavy Duty 6 Stone Holder Hone Head Assembly Parts	22
514-9-4 Piezas de montaje de manguitos E	24
514-9-4 F Piezas del conjunto del manguito	24
514-9-4 G Piezas de montaje del manguito	25
514-9-31 Serie Piezas portapiedras	26
Tabla de tallas de piedras de afilar Six Stone.....	26
Abrasivos diamantados para cabezales de afilado Rottler Precision 6 Stone Holder	29
.....	29
514-9-32F Piedras de diamante, grano 80	29
514-9-32R Piedras de diamante grano 80.....	29
514-9-32W Piedras de diamante, grano 140/170	29
514-9-32K Piedras de diamante, grano 170/200.....	29
514-9-32J Piedras de diamante, grano 270/325	30

514-9-32 E Piedras de diamante, grano 325/400	30
514-9-32 C Piedras de diamante, grano 500	30
514-9-32 L Piedras de diamante, grano 550	30
514-9-32 G Piedras de diamante, grano 600.....	31
514-9-33 Piedras de diamante, grano 800.....	31
514-9-33 C Piedras de diamante, grano 800	31
514-9-33 J Piedras de diamante, grano 1200.....	31
514-9-33 B Piedras de diamante, grano 270/325	32
514-9-32 D Piedras de diamante, grano 325/400	32
514-9-33 A Piedras de diamante, grano 800	32
514-9-35C Piedras CBN, grano 320	33
514-9-35D Piedras CBN, grano 400	33
514-9-35B Piedras CBN, grano 600	33
514-9-14H Cepillos, para acabado de meseta	33
514-9-14Y Cepillos, para acabado de meseta	33
514-9P Rottler Precision Large Heavy Duty 4 Stone Holder Hone Head Assembly Parts.....	34
514-9R Rottler Precision Large Heavy Duty 4 Stone Holder Hone Head Assembly Parts.....	36
514-9-4 A Piezas del conjunto del manguito	38
514-9B Piezas del conjunto del manguito	38
514-9-4 G Piezas del conjunto del manguito.....	39
Serie 514-9-6 Piezas de portapiedras	39
514-9-14F Piedras de diamante, grano 80	42
514-9-14R Piedras de diamante, grano 80	42
514-9-21R Piedras de diamante, grano 80	42
514-9-14W Piedras de diamante, grano 140/170	42
514-9-21W Piedras de diamante, grano 140/170	42
514-9-14K Piedras de diamante, grano 170/200	43
514-9-14M Piedras de diamante, grano 170/200.....	43
514-9-21M Piedras de diamante, grano 170/200.....	43
514-9-14J Piedras de diamante, grano 270/325.....	43
514-9-14T Piedras de diamante, grano 270/325	43
514-9-14Z Piedras de diamante, grano 270/325	44
514-9-14E Piedras de diamante, grano 325/400	44
514-9-14Q Piedras de diamante, grano 325/400.....	44
514-9-14X Piedras de diamante, grano 325/400	44

514-9-14V Piedras de diamante, grano 500	44
514-9-14C Piedras de diamante, grano 325/400	45
514-9-14P Piedras de diamante, grano 500	45
514-9-14D Piedras de diamante, grano 325/400	45
514-9-14U Piedras de diamante, grano 500	45
514-9-14L Piedras de diamante, grano 550	45
514-9-14N Piedras de diamante, grano 550	46
514-9-14G Piedras de diamante, grano 600	46
514-9-14S Piedras de diamante, grano 600	46
514-9-21G Piedras de diamante, grano 800	46
514-9-21H Piedras de diamante, grano 1000	46
514-9-21J Piedras de diamante, grano 1200	46
514-9-35C Piedras CBN, grano 320	47
514-9-35D Piedras CBN, grano 400	47
514-9-35B Piedras CBN, grano 600	47
514-9-14H Cepillos, para acabado de meseta	48
514-9-14Y Cepillos, para acabado de meseta	48
514-9-18P Diamantes especiales acabado rojo	49
514-9-18N Piedras de exposición abrasivas de silicona	49
514-9-21 Almohadillas de fieltro para pulir	49
514-9-21F Pasta de silicona	49
514-9M Cabezal de afilado, doble etapa Piezas	50
110-162 R Piedras de diamante de doble etapa	50
110-163 R Piedras de diamante de doble etapa	50
110-163 R-01 Piedras de diamante de doble etapa	50
110-163 R-03 Piedras de diamante de doble etapa	51
110-164 R Piedras de diamante de doble etapa	51
110-164 R-01 Piedras de diamante de doble etapa	51
110-164 R-03 Piedras de diamante de doble etapa	51
124-24 Juego de escobillas, cabezal de afilado de dos etapas	52
124-25 Juego de escobillas, cabezal de afilado de dos etapas	52
124-26 Juego de escobillas, cabezal de afilado de dos etapas	52
514-9N Cabezal de afilado, piezas de una etapa	53
110-171-01 Piedras de diamante de una etapa	54
110-171-02 Piedras de diamante de una etapa	54



110-171-03 Piedras de diamante de una etapa.....54

Equipo de medición opcional.....55

201 Comprobador de superficies Mitutoyo SurfTest 20155

514-8-27 Conjunto de escala de profundidad de piedra y soporte (pulgadas).....55

514-8-27F Conjunto de escala de profundidad de piedra y soporte (métrico)55

514-14-29A Cámara56

514-14-29B Paquete de software56

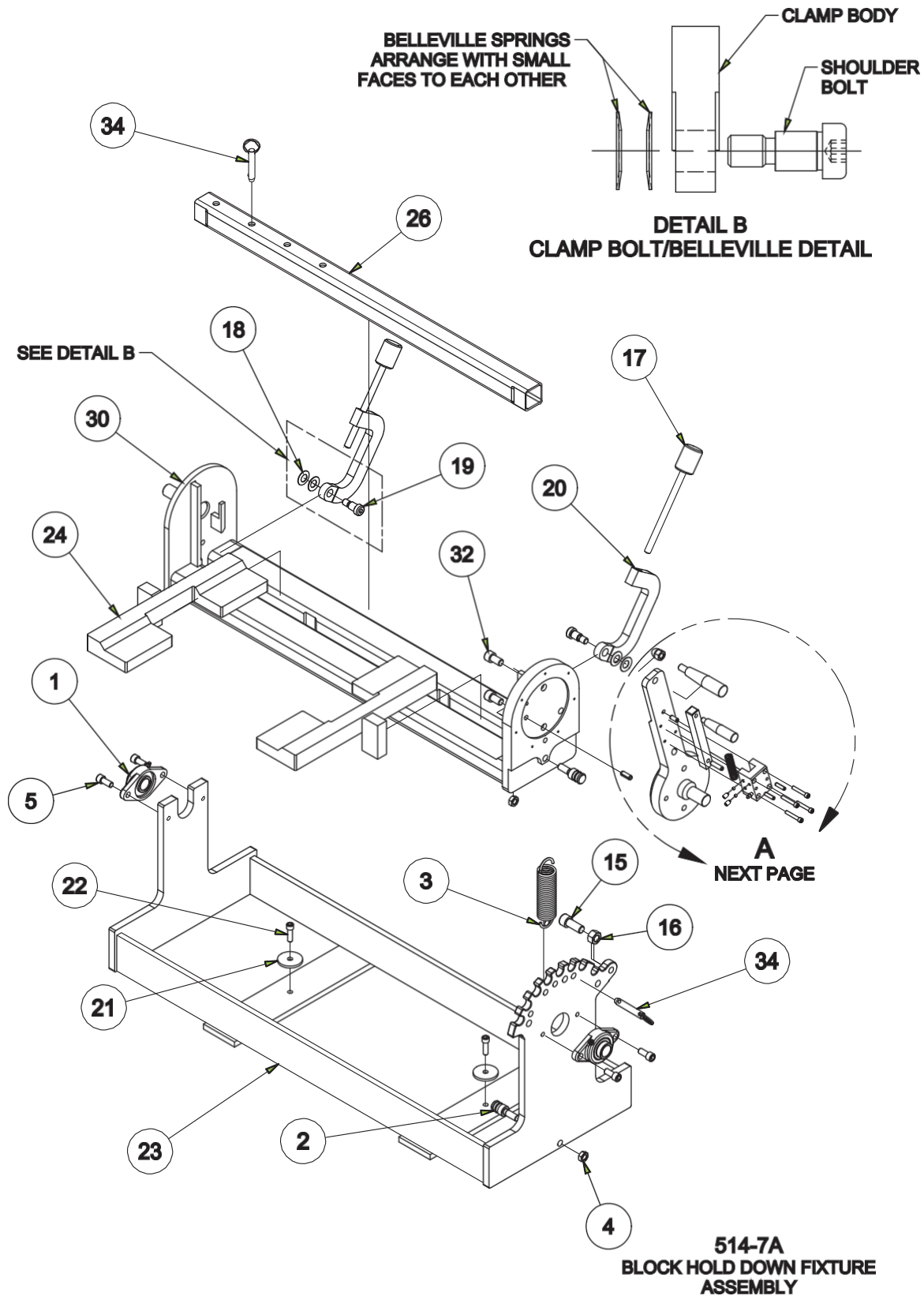
514-9V Pin Hone Adaptador Piezas57

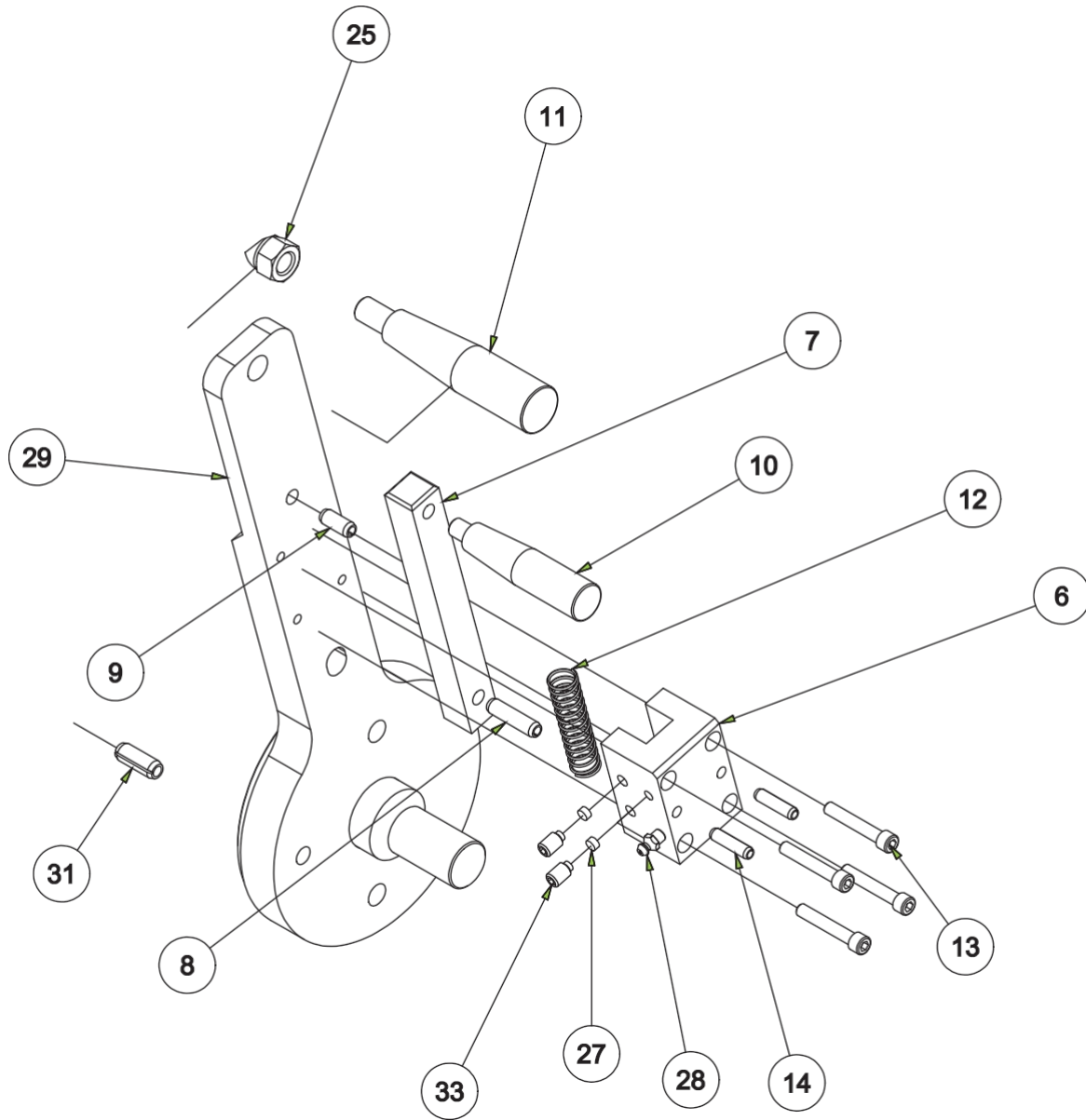
Sistema de protección de desconexión de seguridad.....59

514-14-99 Cortina de luz láser59

Fijación opcional

514-7A Manual Indexable Roll Over Fixture Piezas





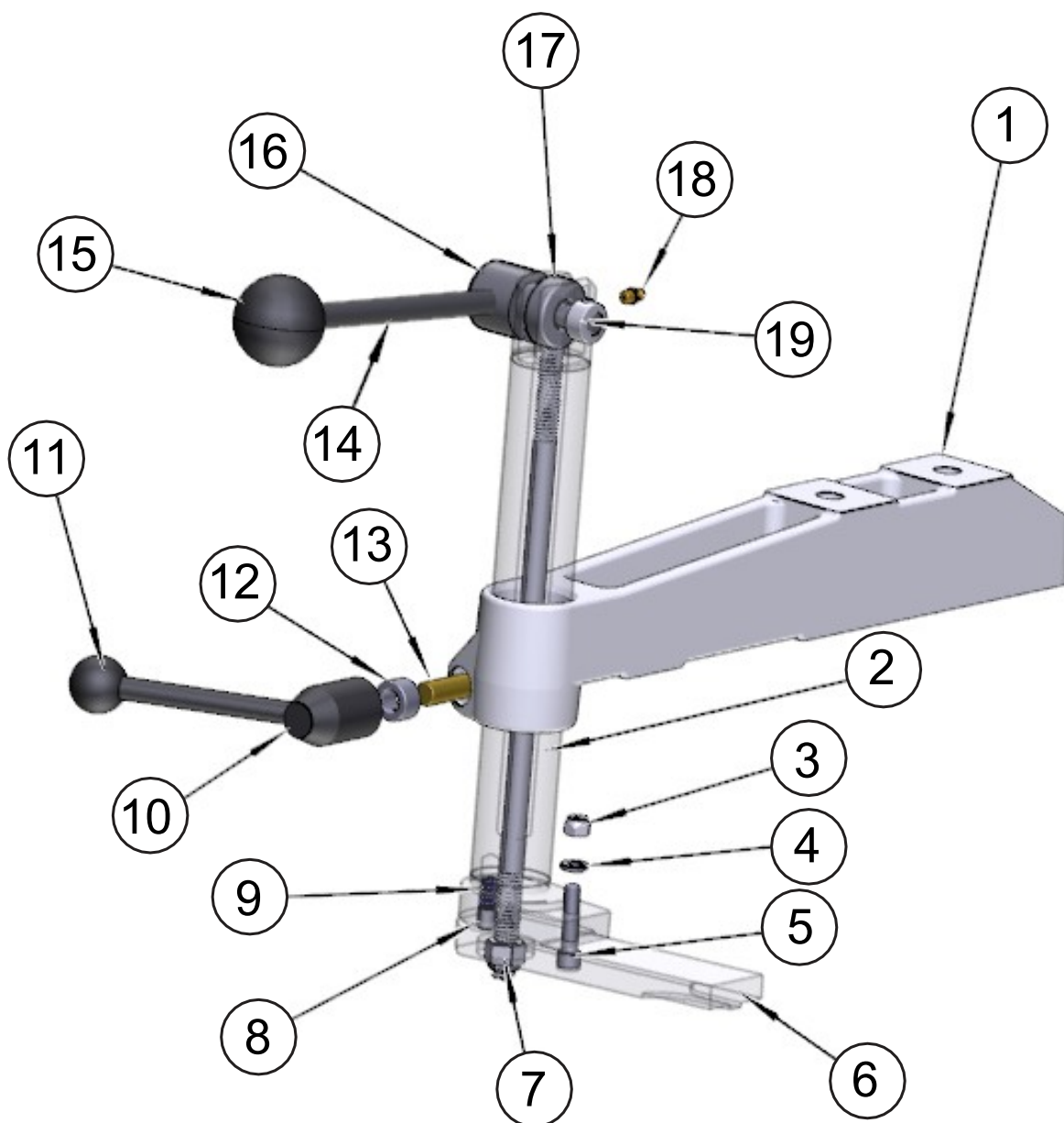
DETAIL A

514-7A BLOCK HOLD DOWN FIXTURE ASSEMBLY - HONE			
ITEM	QTY	PART NUMBER	DESCRIPTION
1	2	514-7-13	BLOCK, FLANGE, BLOCK HOLDDOWN FIXTURE
2	2	514-3-72A	PIN, SPRING RETAINER, BLOCK HOLD DOWN FIXTURE
3	1	514-3-34A	SPRING, EXTENSION - BLOCK HOLD DOWN FIXTURE
4	2	MF-165	1/2-13UNC HEX NUT
5	4	MF-39	7/16-14UNC x 1" LG. S.H.C.S.
6	1	514-3-56A	INDEX PIN SUPPORT - BLOCK HOLD DOWN FIXTURE HONE
7	1	514-7-9B	INDEX PIN - BLOCK HOLD DOWN FIXTURE - HONE
8	1	MF-227A	5/16" x 1-1/4" LG. ROLL PIN
9	1	MF-227B	5/16" x 3/4" LG. ROLL PIN
10	1	514-3-58A	HANDLE, INDEX - BLOCK HOLD DOWN FIXTURE - HONE
11	1	514-3-59B	HANDLE, PIVOT ARM - BLOCK HOLD DOWN FIXTURE & V6/V8 AIR FIXTURE
12	1	514-3-70	SPRING, HANDLE RETURN
13	4	MF-17	1/4-20UNC x 1-1/2" LG. S.H.C.S.
14	2	MF-226	1/4" x 1" LG. ROLL PIN
15	1	MF-46A	5/8-11UNC x 1-1/2" LG. S.H.C.S.
16	1	MF-166	5/8-11UNC HEX NUT
17	2	7223	CLAMP ASSEMBLY - MANUAL V6/V8 COMB. FIXTURE
18	4	514-7-21	Bellville Spring
19	2	514-7-22A	5/8 x 3/4" LG. SOCKET SHOULDER SCREW
20	2	514-7-10A	CLAMP ARM (MACHINING), BLOCK HOLD DOWN FIXTURE - HONE
21	2	514-7-1C	WASHER, HOLDDOWN - BLOCK HOLDDOWN FIXTURE - HONE
22	2	MF-32	S.H.C.S.3/8 - 16 UNC - 1 1/4
23	1	514-7-1E	MAIN FRAME REDESIGN (MACHINING)
24	2	514-7-15	SUPPORT, BLOCK - BLOCK HOLD DOWN FIXTURE
25	1	514-3-59C	1/2-13UNC ACORN NUT
26	1	514-7-14B	BAR, CLAMP - HOLD DOWN FIXTURE
27	2	514-3-56B	TERCITE PAD
28	1	MF-189	STRAIGHT GREASE FITTING
29	1	514-7-3D	MANUAL CRADLE HANDLE (MACHINING), HONE
30	1	514-13-14C	H70 - FIXTURE CRADLE MACHINING
31	1	MF-229B	3/8" x 1" LG. ROLL PIN
32	2	650-4-49	M14x2 x 25
33	2	7212C	5/16-18UNC x .50" LG. SOCKET HALF DOG SET SCREW
34	2	7210C	PIN, GUIDE ROTTLER LEVELING TABLE

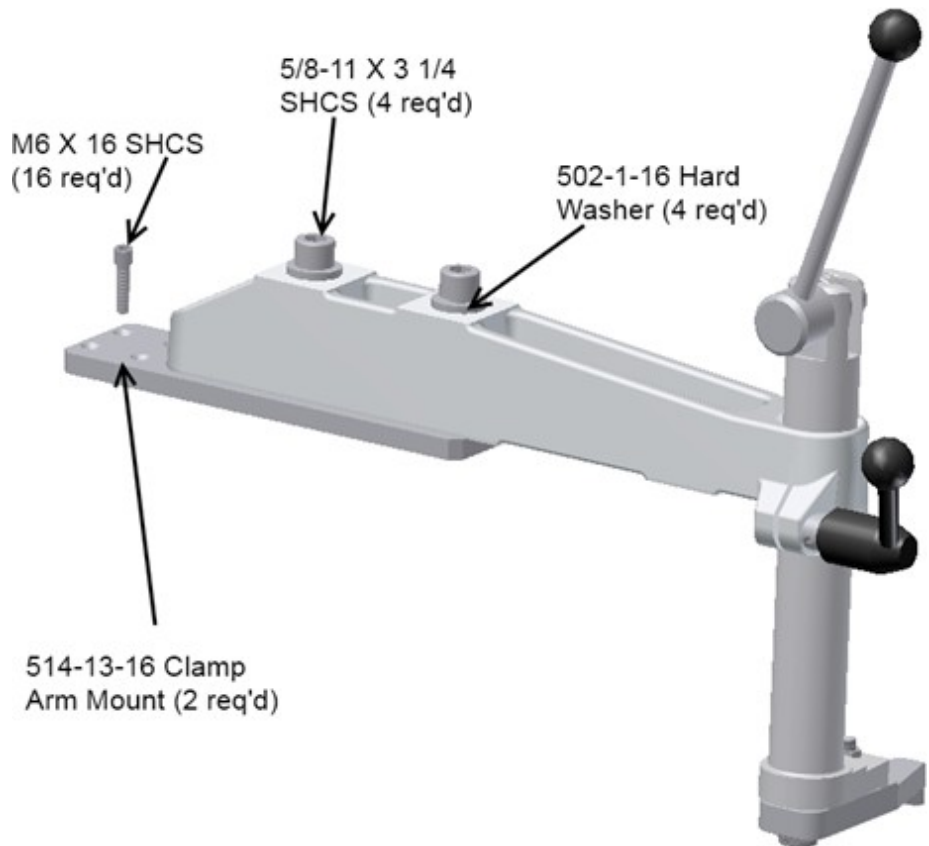
514-7-14E Barra de línea principal de 2" y 50,8 mm de diámetro pequeño Para 514-7A



502-1-30H Piezas del conjunto del brazo de sujeción

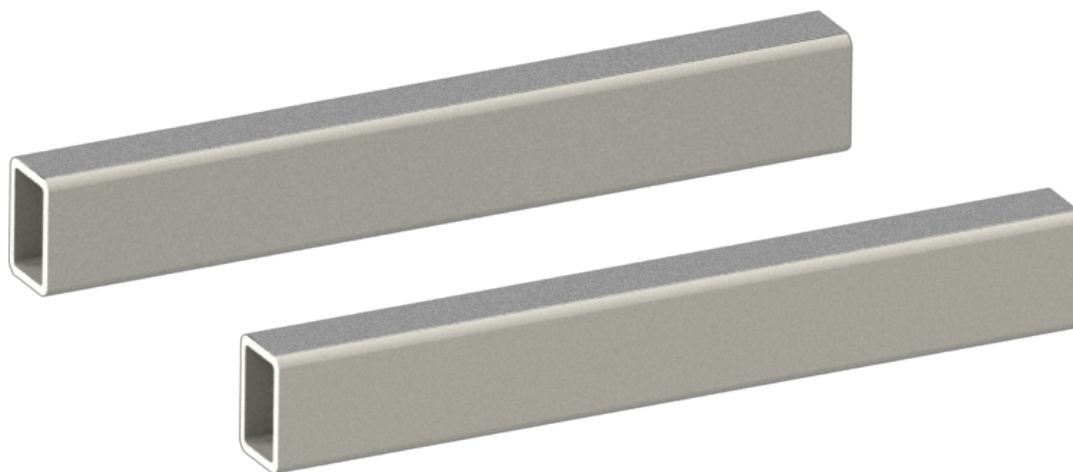


ITEM	PART #	DESCRIPTION
1	502-1-22G 502-1-22H	CLAMP ARM-LEFT CLAMP ARM-RIGHT
2	502-1-31C	LEG, CLAMP-14 1/2" LONG
3	MF-187	NYLOCK NUTS 5/16-18 NC
4	MF-184	LOCK WASHERS 5/16"
5	MF-25	SOCKET HEAD CAP SCREW 5/16-18 X 1 1/2"
6	502-1-24G	SHOE, CLAMP - HEAVY DUTY
7	502-1-25B	LOCKNUT, EYE BOLT 1/2-13NC
8	MF-211	DOWEL PIN 3/8 X 1/2"
9	500-33	SPRING, CLAMP LEG
10	514-2-39C	HANDLE,ADJUSTABLE-CLAMP STOP
11	514-2-39E	HANDLE, ADJUSTABLE CLAMP
12	7209J	COLLAR, 1/2" SHAFT
13	514-4-5B	STUD-CLAMP HANDLE
14	502-1-27	ARM, HANDLE - BLOCK CLAMP
15	502-1-28	KNOB, PLASTIC BALL - BLOCK CLAMP
16	502-1-26L 502-1-26R	CAM BODY LEFT HAND ONLY CAM BODY RIGHT HAND ONLY
17	502-1-25A	EYE BOLT ASSEMBLY
18	MF-189	1/4-28 STRAIGHT LUBE GREASE FITTING
19	502-1-29A	COLLAR (15/32 ID),CLAMP LEG

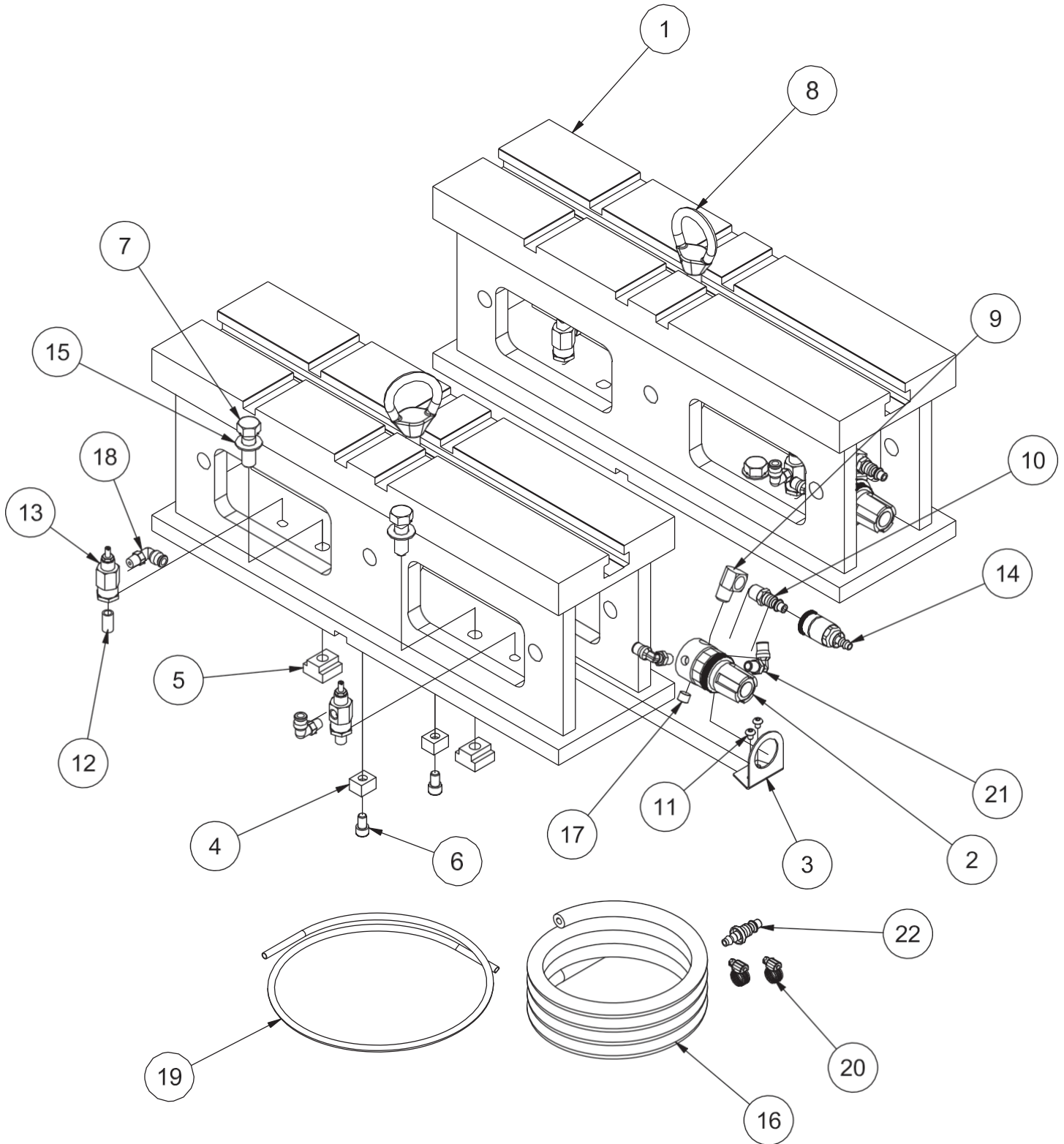


11115 Paralelos de 2" (50mm) X 3" (75mm)

Se vende únicamente como conjunto completo.

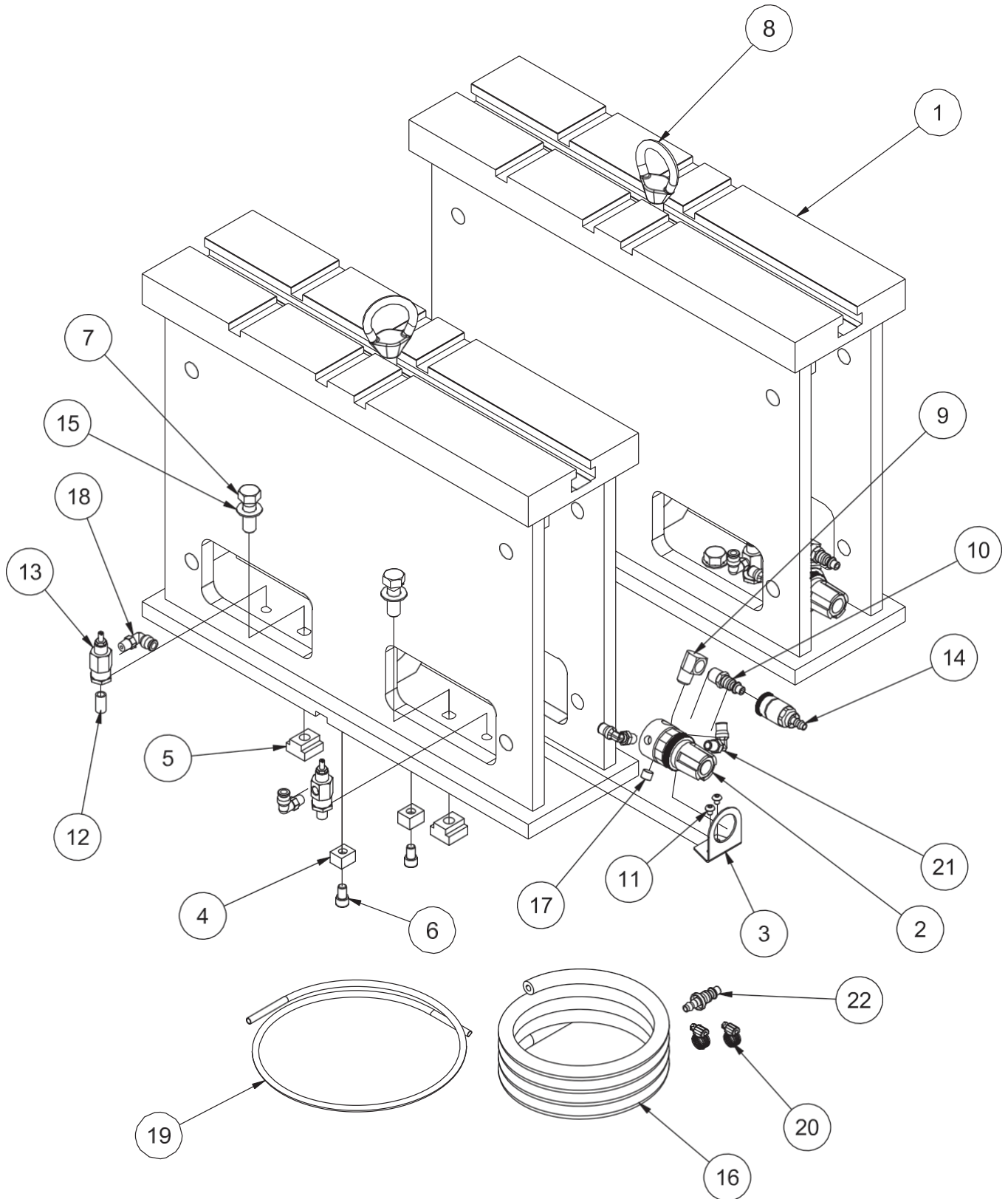


11112 Universal 8" (203mm) Heavy Duty T-Slot Parallels Parts



11112 SUPPORT PARALLEL ASSEMBLY 8" - F70			
ITEM	QTY	PART NUMBER	DESCRIPTION
1	2	11112A	SUPPORT PARALLEL 8" (MACHINING) - F70
2	2	502-27-17	Regulator 0 - 60 PSI
3	2	502-27-17A	Regulator Bracket
4	4	650-3-9	Key
5	4	650-3-10	TN-5 T-Nut
6	4	MF-21A	5/16-18UNC x 1/2" LG. S.H.C.S.
7	4	MF-137A	1/2-13UNC x 1-1/2" LG. HEX BOLT
8	2	502-3-13	Lift Eye
9	2	502-11-17S	1/4 STREET ELL
10	2	502-11-16X	CONNECTOR, MALE THREAD 1/4 NPTF V6/V8 FIXTURE
11	4	MF-87	10-24UNC x 1/4" LG. SOCKET BUTTONHEAD SCREW
12	4	502-11-17J	Nipple, Close 1/8" NPT
13	4	502-11-35A	Flo Control
14	1	502-11-16W	Quick connect air fitting female
15	4	MF-180	1/2" FLAT WASHER
16	15 FT.	502-1-98	1/4" AIR HOSE
17	2	MF-234	Countersunk Hex-Head Plug 1/8
18	4	514-4-17E	ELBOW, 90 DEGREE MALE - 1/4" POLY X 1/8" NPT
19	4 FT.	502-11-15	TUBING, BLACK POLYFLO 1/4" O.D
20	2	502-1-97	CLAMP, 1/4" I.D. HOSE
21	4	514-4-17V	FITTING 1/8 NPT X 1/4 POLY-90 DEGREE
22	1	502-11-16Y	CONNECTOR, MALE AIR 1/4 NPTF

11114 Universal 16" (405mm) Heavy Duty T-Slot Parallels Parts

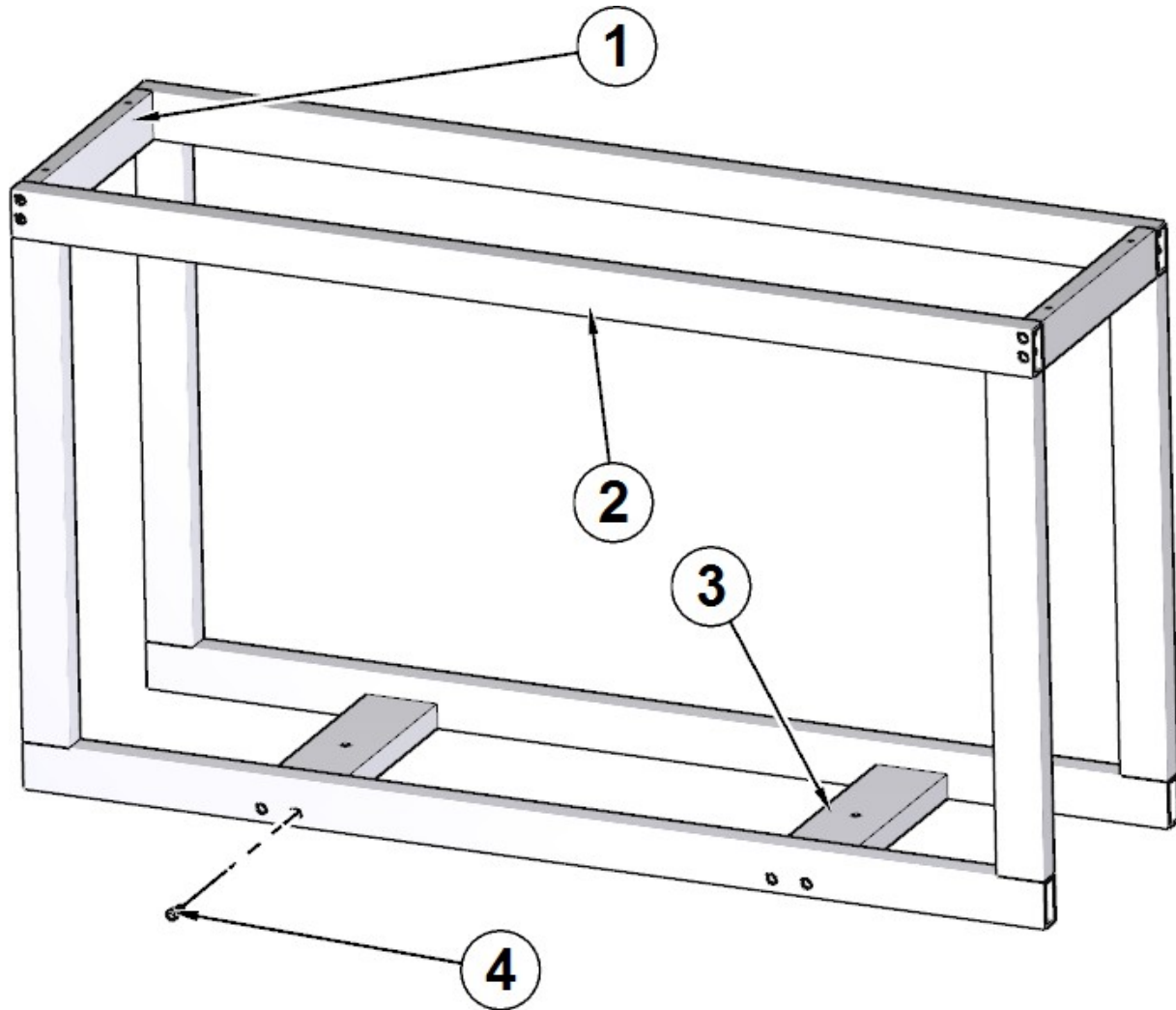


11114
16" SUPPORT PARALLEL ASSEMBLY
F70

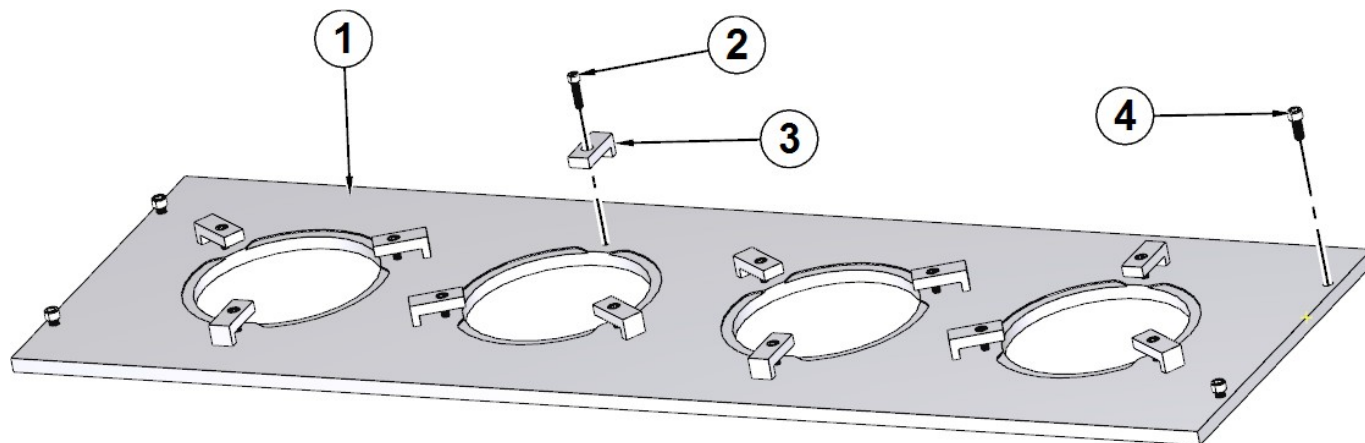
11114 SUPPORT PARALLEL ASSEMBLY 16" - F70			
ITEM	QTY	PART NUMBER	DESCRIPTION
1	2	11114A	SUPPORT PARALLEL 16" (MACHINING) - F70
2	2	502-27-17	Regulator 0 - 60 PSI
3	2	502-27-17A	Regulator Bracket
4	4	650-3-9	Key
5	4	650-3-10	TN-5 T-Nut
6	4	MF-21A	5/16-18UNC x 1/2" LG. S.H.C.S.
7	4	MF-137A	1/2-13UNC x 1-1/2" LG. HEX BOLT
8	2	502-3-13	Lift Eye
9	2	502-11-17S	1/4 STREET ELL
10	2	502-11-16X	CONNECTOR, MALE THREAD 1/4 NPTF V6/V8 FIXTURE
11	4	MF-87	10-24UNC x 1/4" LG. SOCKET BUTTONHEAD SCREW
12	4	502-11-17J	Nipple, Close 1/8" NPT
13	4	502-11-35A	Flo Control
14	1	502-11-16W	Quick connect air fitting female
15	4	MF-180	1/2" FLAT WASHER
16	15 FT.	502-1-98	1/4" AIR HOSE
17	2	MF-234	Countersunk Hex-Head Plug 1/8
18	4	514-4-17E	ELBOW, 90 DEGREE MALE - 1/4" POLY X 1/8" NPT
19	4 FT.	502-11-15	TUBING, BLACK POLYFLO 1/4" O.D
20	2	502-1-97	CLAMP, 1/4" I.D. HOSE
21	4	514-4-17V	FITTING 1/8 NPT X 1/4 POLY-90 DEGREE
22	1	502-11-16Y	CONNECTOR, MALE AIR 1/4 NPTF

Accesorio para bruñir varias camisas de cilindro (4 camisas)

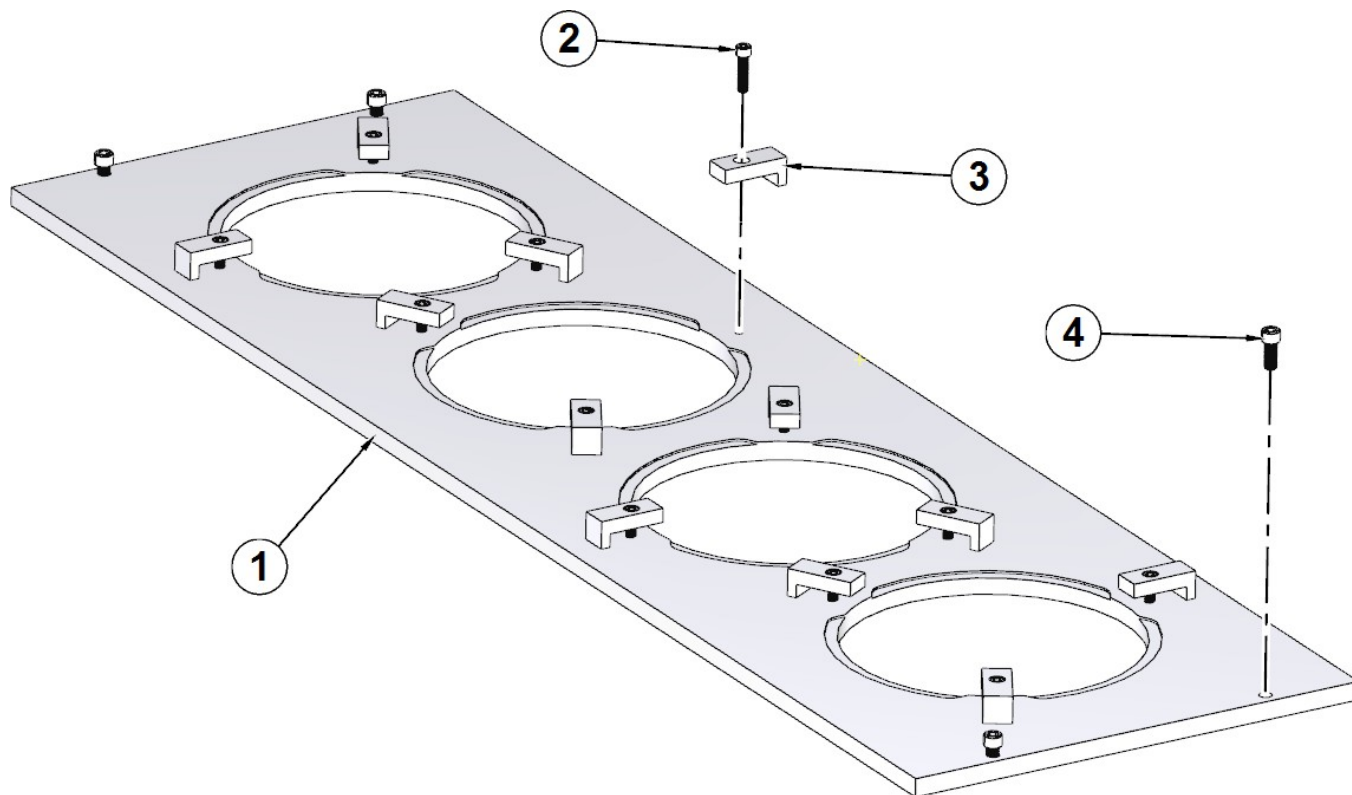
514-11-5 Piezas de fijación para bruñir camisas de cilindro



ITEM	PART #	DESCRIPTION
1	514-11-1D	UPPER CROSS BAR
2	514-11-5B	SIDE, SLEEVE FIXTURE
3	514-11-1E	LOWER CROSS BAR
4	MF-21	SOCKET HEAD CAP SCREW 5/16-18 X 5/8"

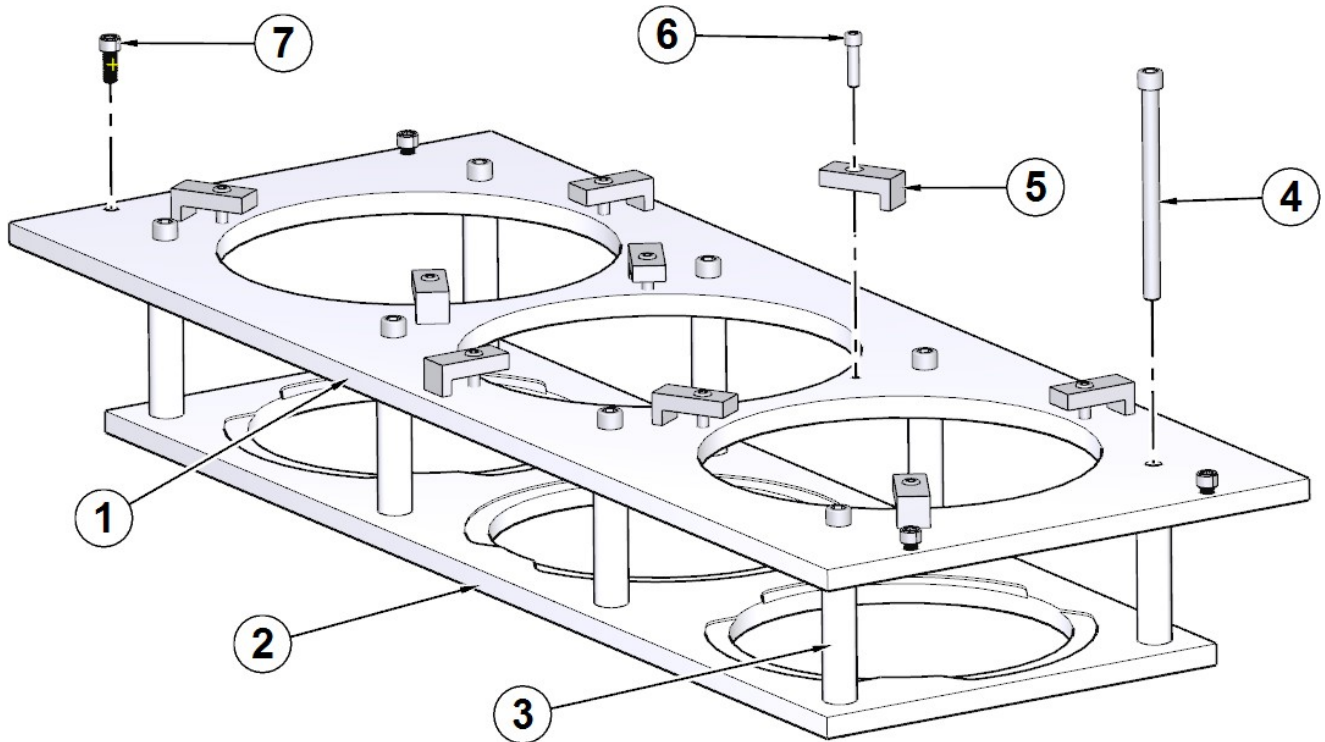
514-11-6 Piezas de placa de fijación


ITEM	PART #	DESCRIPTION
1	514-11-6B	PLATE, CAT 3400 SLEEVE FIXTURE
2	MF-15	SOCKET HEAD CAP SCREW 1/4-20 X 1"
3	514-11-2C	CLAMP, FIXTURE PLATE
4	MF-22	SOCKET HEAD CAP SCREW 5/16-18 X 3/4"

514-11-7 Piezas de placa de fijación


ITEM	PART #	DESCRIPTION
1	514-11-7B	PLATE, CAT 3500 SLEEVE FIXTURE
2	MF-15	SOCKET HEAD CAP SCREW 1/4-20 X 1"
3	514-11-2C	CLAMP, FIXTURE PLATE
4	MF-22	SOCKET HEAD CAP SCREW 5/16-18 X 3/4"

514-11-4 Piezas de placa de fijación



ITEM	PART #	DESCRIPTION
1	514-11-4A	UPPER FIXTURE PLATE
2	514-11-4C	LOWER FIXTURE PLATE
3	514-11-4E	SPACER,CAT C175 FIXTURE PLATE ASSEMBLY
4	MF-38	SOCKET HEAD CAP SCREW 3/8-16 X 5"
5	514-11-2C	CLAMP, FIXTURE PLATE
6	MF-15	SOCKET HEAD CAP SCREW 1/4-20 X 1"
7	MF-22	SOCKET HEAD CAP SCREW 5/16-18 X 3/4"

Equipo opcional de refrigeración y filtrado

514-4-71C Refrigerante sintético

(para uso con piedras de diamante) 20 litros (mezclar con agua 20:1)



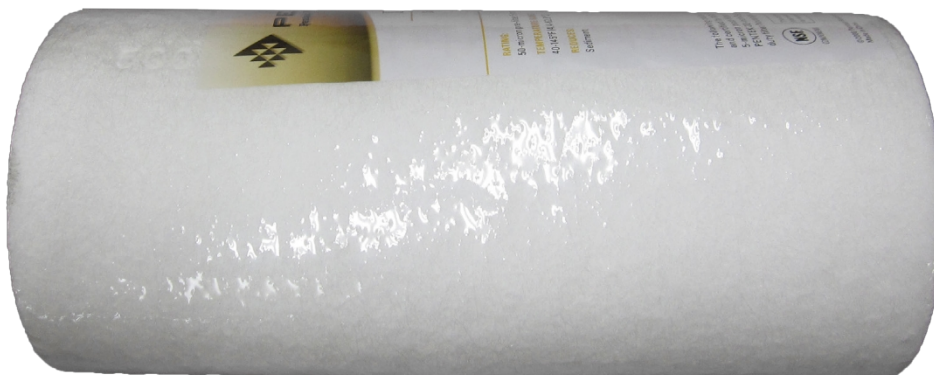
514-4-71D Refractor de refrigerante

Se vende únicamente como kit de competición.



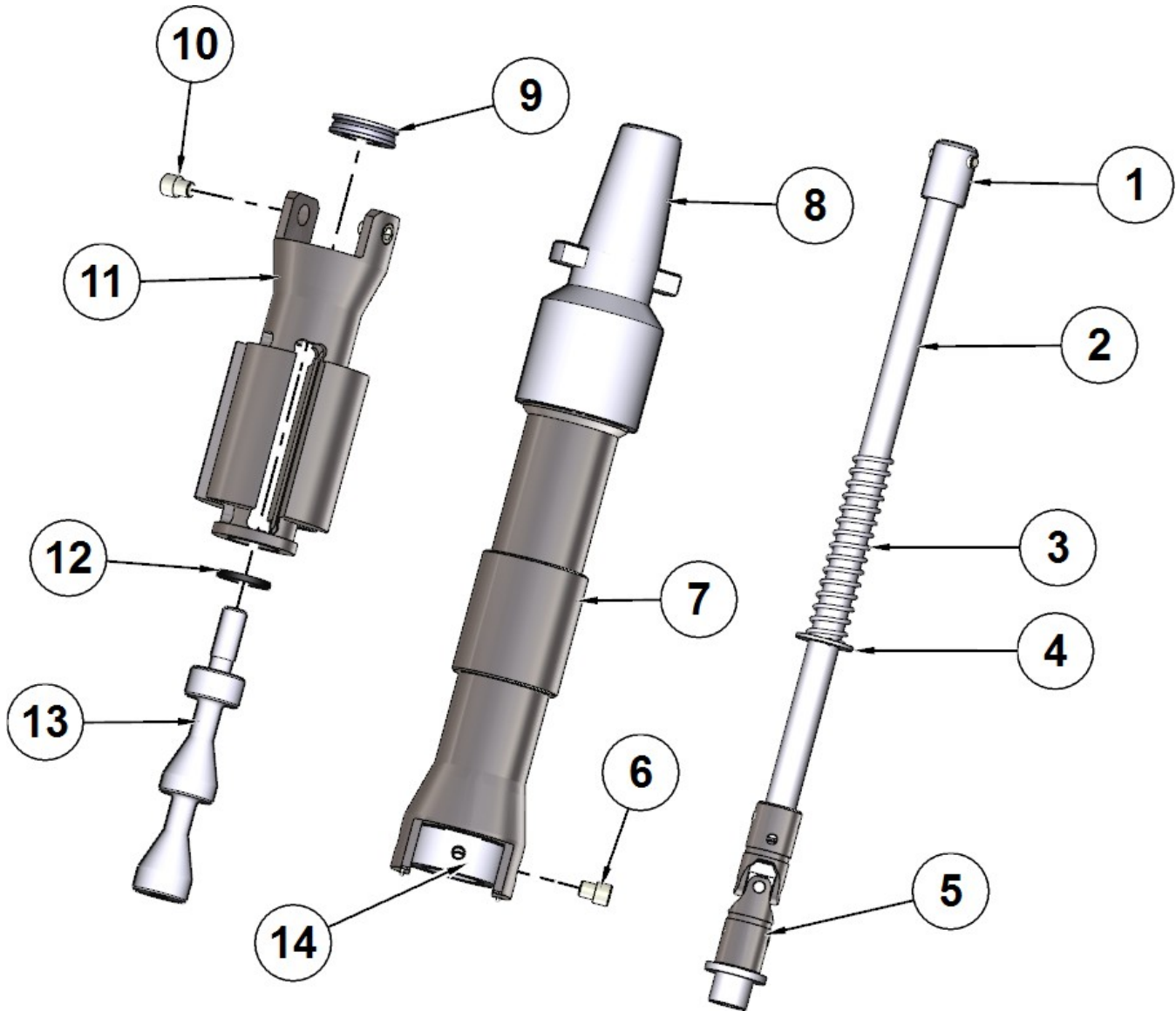
514-2-42C Cartucho filtrante de repuesto de doble gradiente de 50-5 micras

Para sistema de filtrado estándar



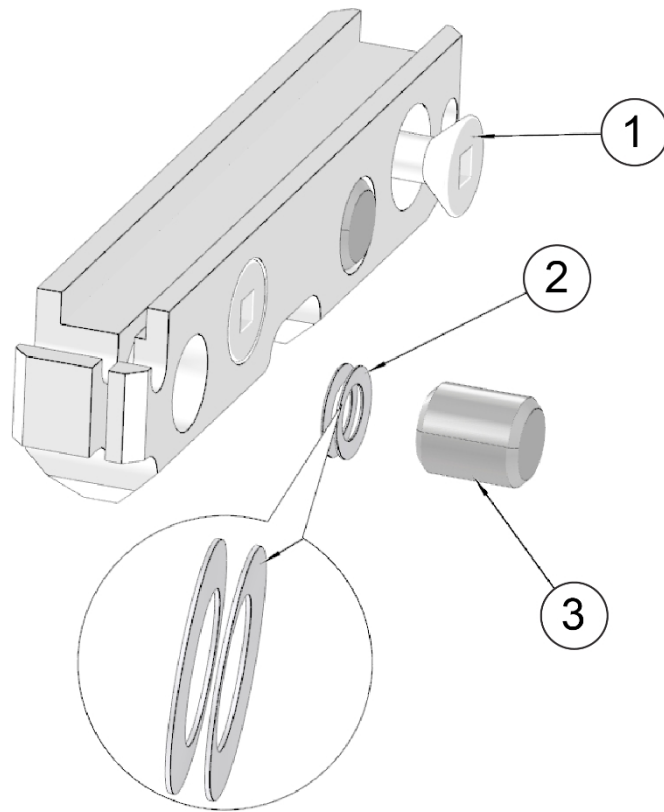
Cabezales, manguitos y portapiedras de afilado de precisión Rottler opcionales

514-9 J Medium Rottler Precision 4 Stone Holder Hone Head Assembly Parts



ITEM	PART #	DESCRIPTION
1	514-6-44	COUPLING, DRIVEN
2	514-10-20B	SHAFT, ADJUSTING
3	514-5-72A	SPRING, COMPRESSION
4	100-19	WASHER, THRUST
5	514-10-5A	JOINT, UNIVERSAL ASSY
6	514-10-10	SCREW, PIVOT
7	514-10-20A	YOKE
8	514-13-49	ADAPTER, KWIK SWITCH
9	514-7-82F	BEARING, THRUST
10	514-10-10	SCREW, PIVOT
11	514-10-1A	BODY
12	7209H	BUMPER
13	514-10-2A	CONE ROD
14	514-10-6	BLOCK, PIVOT

514-10 -Piezas de portapiedras de la serie 13



ITEM	PART #	DESCRIPTION
1	514-7-81J	SCREW, FLAT HEAD SQUARE DRIVE
2	514-10-11D	SPRING, BELLEVILLE
3	514-10-11C	PIN, DAMPENING

Tabla de tamaños de piedras de cabeza de afilado medio

Diámetro (piedras nuevas)

	0,312 Piedras		0,200 Piedras	
	Min	Max	Min	Max
514-10-13A	2.34	2.45	2.20	2.23
514-10-13F	2.44	2.55	2.22	2.33
514-10-13B	2.54	2.65	2.32	2.43
514-10-13G	2.64	2.75	2.42	2.53
514-10-13C	2.74	2.85	2.52	2.63
514-10-13H	2.84	2.95	2.62	2.73
514-10-13D	2.94	3.05	2.72	2.83

Diámetro (Piedras Nuevas) (Métrico)

	7.925 Piedras		5.08 Piedras	
	Min	Max	Min	Max
514-10-13A	59.44	62.23	53.75	56.54
514-10-13F	61.98	64.77	56.29	59.08
514-10-13B	64.52	67.31	58.83	61.62
514-10-13G	67.06	69.85	61.37	64.16
514-10-13C	69.60	72.39	63.91	66.70
514-10-13H	72.14	74.93	66.45	69.24
514-10-13D	74.68	77.47	68.99	71.78

Diámetro (Cepillos nuevos)

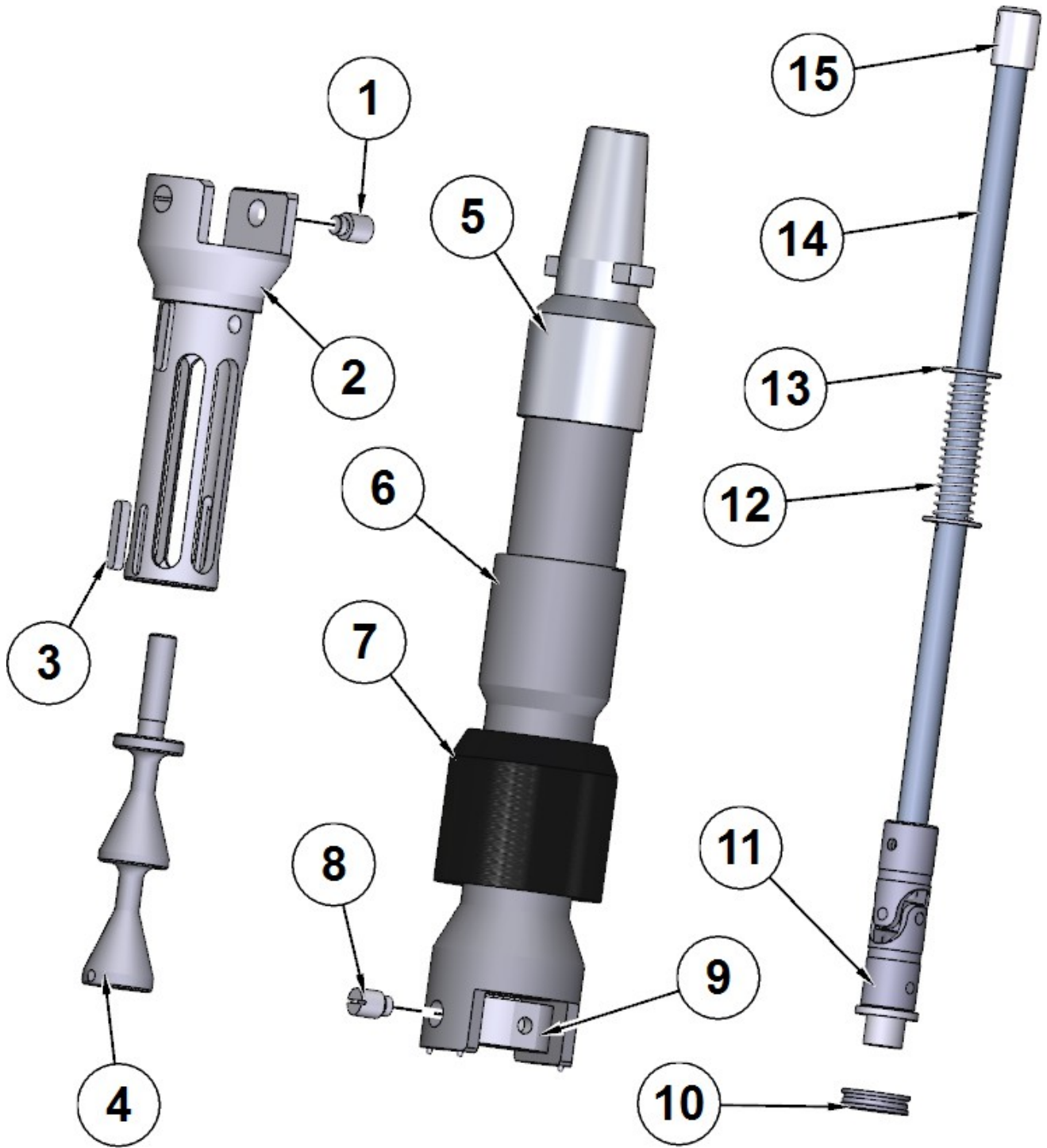
	0,550 Cepillos		0,395 Cepillos	
	Min	Max	Min	Max
514-10-13A	2.82	2.93	2.51	2.62
514-10-13F	2.92	3.03	2.61	2.72
514-10-13B	3.02	3.13	2.71	2.82
514-10-13G	3.12	3.23	2.81	2.92
514-10-13C	3.22	3.33	2.91	3.02
514-10-13H	3.32	3.43	3.01	3.12
514-10-13D	3.42	3.53	3.11	3.22

Diámetro (cepillos nuevos) (sistema métrico)

	13.970 Cepillos		10.033 Cepillos	
	Min	Max	Min	Max
514-10-13A	71.53	74.32	63.65	66.45
514-10-13F	74.07	76.86	66.19	68.99
514-10-13B	76.61	79.40	68.73	71.53
514-10-13G	79.15	81.94	71.27	74.07
514-10-13C	81.69	84.48	73.81	76.61
514-10-13H	84.23	87.02	76.35	79.15
514-10-13D	86.77	89.56	78.89	81.69

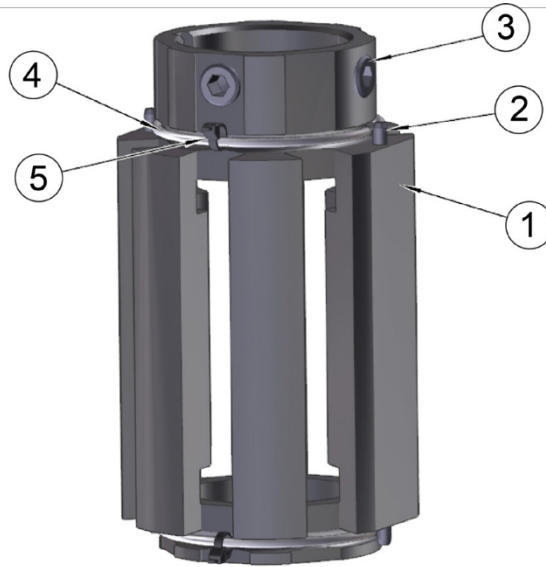
ITEM	PART #	DESCRIPTION
1	514-7-82F	BEARING, THRUST
2	514-5-66G	PIN, THREADED
3	514-9-10D	BODY, LARGE HEAVY DUTY HONE HEAD
4	514-7-82G	RING, SQUARE CROSS SECTION
5	514-9-7A	CONE ROD
6	MF-223C	ROLL PIN 3/16 X 5/8"
8	514-7-81S	PIVOT BLOCK
9	514-5-66G	PIN, THREADED
10	514-9-10G	COVER, HONE HEAD U-JOINT
11	514-7-81T	YOKE, DRIVE SHAFT
12	514-13-49	ADAPTER, KWIK SWITCH
13	514-6-44	COUPLING, DRIVEN
14	MF-198A	DOWEL PINS 3/16 X 7/8"
15	514-7-81U	SHAFT, ADJUSTING HONE HEAD
16	100-19	WASHER, THRUST
17	514-5-72A	SPRING, COMPRESSION
18	MF-219	ROLL PIN 1/8 X 3/4"
19	514-9-8A	JOINT, UNIVERSAL ASSY

514-9S Rottler Precision Heavy Duty 6 Stone Holder Hone Head Assembly Parts



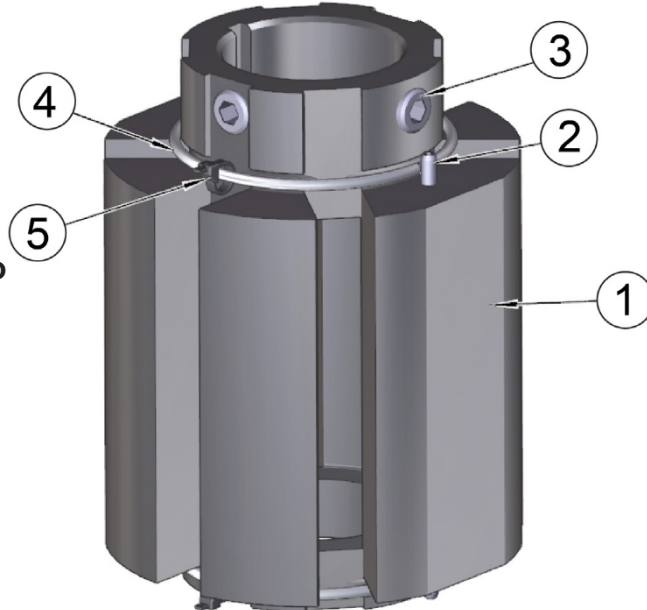
ITEM	PART #	DESCRIPTION
1	514-5-66G	PIN, THREADED
2	514-9-10D	BODY, LARGE HEAVY DUTY HONE HEAD
3	514-7-83C	KEY,SLEEVE
4	514-9-7A	CONE ROD
5	514-13-49	ADAPTER, KWIK SWITCH
6	514-7-81R	YOKE, DRIVE SHAFT
7	514-9-10G	COVER, HONE HEAD U-JOINT
8	514-5-66G	PIN, THREADED
9	514-7-81S	PIVOT BLOCK
10	514-7-82F	BEARING, THRUST
11	514-9-8A	JOINT, UNIVERSAL ASSY
12	514-5-72A	SPRING, COMPRESSION
13	100-19	WASHER, THRUST
14	514-7-81B	SHAFT, ADJUSTING HONE HEAD
15	514-6-44	COUPLING, DRIVEN

514-9-4 Piezas de montaje de manguitos:



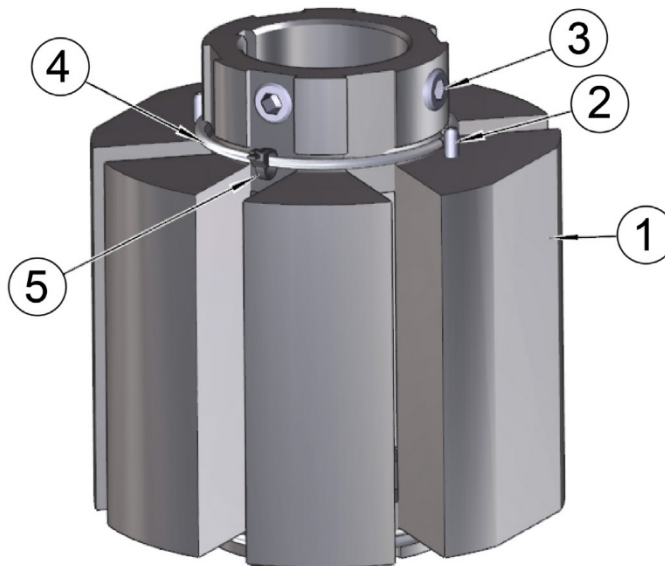
ITEM	PART #	DESCRIPTION
1	514-9-3E	SLEEVE ONLY (6 STONE) 2.77 TO 3.88" DIAMETER
2	MF-217	ROLL PIN 1/8 X 1/2"
3	514-7-83D	SCREW, SOCKET SET CONE POINT
4	514-7-83K	SPRING,GARTER
5	6147D	TYRAP

514-9-4 F Piezas del conjunto del manguito



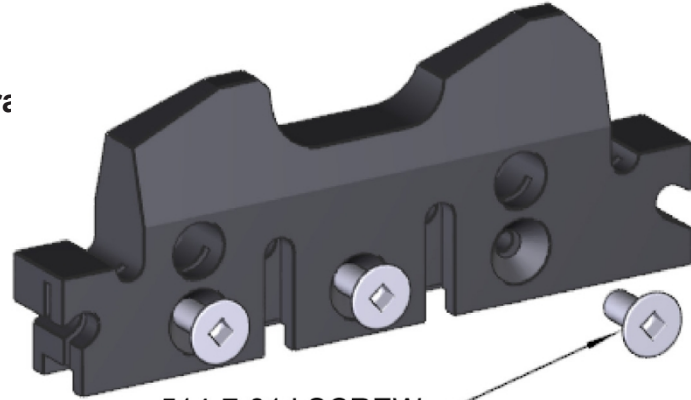
ITEM	PART #	DESCRIPTION
1	514-9-3F	SLEEVE ONLY (6 STONE) 3.67 TO 4.63" DIAMETER
2	MF-217	ROLL PIN 1/8 X 1/2"
3	514-7-83D	SCREW, SOCKET SET CONE POINT
4	514-7-83K	SPRING,GARTER
5	6147D	TYRAP

514-9-4 G Piezas del conjunto del manguito



ITEM	PART #	DESCRIPTION
1	514-9-3G	SLEEVE ONLY (6 STONE) 4.42 TO 7.38" DIAMETER
2	MF-217	ROLL PIN 1/8 X 1/2"
3	514-7-83D	SCREW, SOCKET SET CONE POINT
4	514-7-83K	SPRING,GARTER
5	6147D	TYRAP

514-9-31 Serie Piezas de soporte de piedra



514-7-81J SCREW
FLAT HEAD SQUARE DRIVE

Tabla de tallas de piedras de afilar Six Stone

Diámetro (piedras nuevas)				
	0,312 Piedras		0,200 Piedras	
	Min	Max	Min	Max
514-9-31J	2.99	3.45	2.77	3.23
514-9-31A	3.17	3.63	2.94	3.41
514-9-31B	3.42	3.88	3.19	3.66
514-9-31C	3.67	4.13	3.44	3.91
514-9-31D	3.92	4.38	3.69	4.16
514-9-31E	4.17	4.63	3.94	4.41
514-9-31F	4.42	4.88	4.19	4.66
514-9-31G	4.67	5.13	4.44	4.91
514-9-31H	4.92	5.38	4.69	5.16
514-9-31K	5.17	5.63	4.94	5.41
514-9-31L	5.42	5.88	5.19	5.66
514-9-31M	5.67	6.13	5.44	5.91
514-9-31N	5.92	6.38	5.69	6.16
514-9-31P	6.17	6.63	5.94	6.41
514-9-31Q	6.42	6.88	6.19	6.66
514-9-31R	6.67	7.13	6.44	6.91
514-9-31S	6.92	7.38	6.69	7.16

Diámetro (Piedras Nuevas) (Métrico)				
	7.9248 Piedras		5.08 Piedras	
	Min	Max	Min	Max
514-9-31J	75.92	87.73	70.23	82.04
514-9-31A	80.39	92.20	74.70	86.51
514-9-31B	86.74	98.55	81.05	92.86
514-9-31C	93.09	104.90	87.40	99.21
514-9-31D	99.44	111.25	93.75	105.56
514-9-31E	105.79	117.60	100.10	111.91
514-9-31F	112.14	123.95	106.45	118.26
514-9-31G	118.49	130.30	112.80	124.61
514-9-31H	124.84	136.65	119.15	130.96
514-9-31K	131.19	143.00	125.50	137.31
514-9-31L	137.54	149.35	131.85	143.66
514-9-31M	143.89	155.70	138.20	150.01
514-9-31N	150.24	162.05	144.55	156.36
514-9-31P	156.59	168.40	150.90	162.71
514-9-31Q	162.94	174.75	157.25	169.06
514-9-31R	169.29	181.10	163.60	175.41
514-9-31S	175.64	187.45	169.95	181.76

Diámetro (Cepillos nuevos)				
	0,550 Cepillos		0,395 Cepillos	
	Min	Max	Min	Max
514-9-31J	3.47	3.93	3.16	3.62
514-9-31A	3.64	4.11	3.33	3.80
514-9-31B	3.89	4.36	3.58	4.05
514-9-31C	4.14	4.61	3.83	4.30
514-9-31D	4.39	4.86	4.08	4.55
514-9-31E	4.64	5.11	4.33	4.80
514-9-31F	4.89	5.36	4.58	5.05
514-9-31G	5.14	5.61	4.83	5.30
514-9-31H	5.39	5.86	5.08	5.55
514-9-31K	5.64	6.11	5.33	5.80
514-9-31L	5.89	6.36	5.58	6.05
514-9-31M	6.14	6.61	5.83	6.30
514-9-31N	6.39	6.86	6.08	6.55
514-9-31P	6.64	7.11	6.33	6.80
514-9-31Q	6.89	7.36	6.58	7.05
514-9-31R	7.14	7.61	6.83	7.30
514-9-31S	7.39	7.86	7.08	7.55

Diámetro (cepillos nuevos) (sistema métrico)				
	13,97 Cepillos		10.033 Cepillos	
	Min	Max	Min	Max
514-9-31J	88.01	99.82	80.14	91.95
514-9-31A	92.48	104.29	84.61	96.42
514-9-31B	98.83	110.64	90.96	102.77
514-9-31C	105.18	116.99	97.31	109.12
514-9-31D	111.53	123.34	103.66	115.47
514-9-31E	117.88	129.69	110.01	121.82
514-9-31F	124.23	136.04	116.36	128.17
514-9-31G	130.58	142.39	122.71	134.52
514-9-31H	136.93	148.74	129.06	140.87
514-9-31K	143.28	155.09	135.41	147.22
514-9-31L	149.63	161.44	141.76	153.57
514-9-31M	155.98	167.79	148.11	159.92
514-9-31N	162.33	174.14	154.46	166.27
514-9-31P	168.68	180.49	160.81	172.62
514-9-31Q	175.03	186.84	167.16	178.97
514-9-31R	181.38	193.19	173.51	185.32
514-9-31S	187.73	199.54	179.86	191.67

Abrasivos diamantados para cabezales de afilado Rottler Precision 6 Stone Holder

NOTA: Ra - Rugosidad media. El valor antes de Ra está en micropulgadas. El valor entre paréntesis um es en micrometros. Largo designa la longitud de la piedra. Altura designa espesor de la piedra.

Piedras de diamante, .312 (7.90MM), Juego de 6

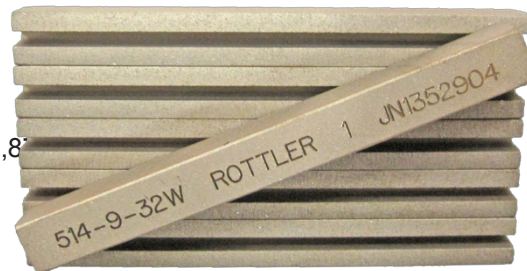
514-9-32F Piedras de diamante, grano 80
Juego de 6 de 3" (76mm) de largo, 90 Ra, (2.25um)



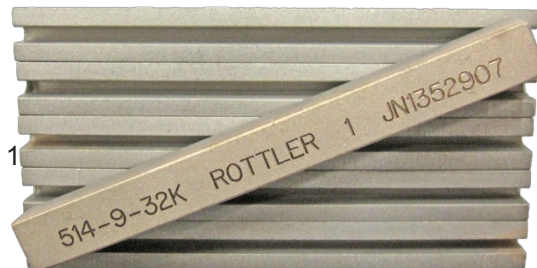
514-9-32R Piedras de diamante grano 80
3.5" (89mm) largo juego de 6, 90 Ra, (2.25um)



514-9-32W Piedras de diamante, grano 140
Juego de 6 de 3" (76 mm) de longitud, 50-75 Ra, (1,25 - 1,8um)

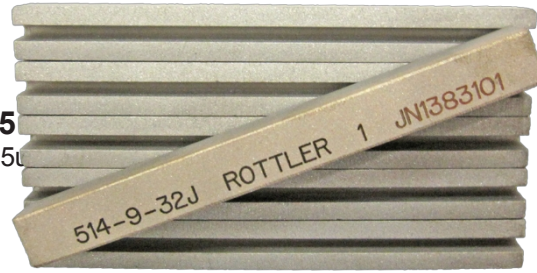


514-9-32K Piedras de diamante, grano 170
Juego de 6 de 3" (76 mm) de longitud, 45-60 Ra, (1,125 - 1,5um)



514-9-32J Piedras de diamante, grano 270/325

Juego de 6 de 3" (76mm) de largo, 35-45 Ra, (.875 - 1.125um)



514-9-32 E Piedras de diamante, grano 325/400

Juego de 6 de 3" (76mm) de largo, 24-30 Ra, (.6 - .75um)



514-9-32 C Piedras de diamante, grano 500

Juego de 6 de 3" (76mm) de largo, 18-22 Ra, (.45 - .55um)



514-9-32 L Piedras de diamante, grano 550

Juego de 6 de 3" (76mm) de largo, 15-19 Ra, (.375 - .475um)



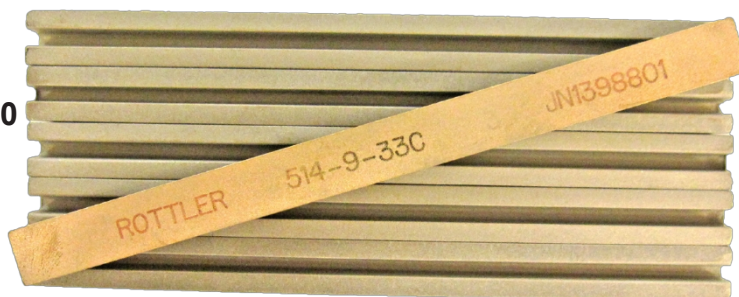
514-9-32 G Piedras de diamante, grano 600
Juego de 6 de 3" (76mm) de largo, 8-12 Ra, (.2 - .3um)



514-9-33 Piedras de diamante, grano 800
Juego de 6 de 76 mm de longitud



514-9-33 C Piedras de diamante, grano 800
Juego de 6 de 102 mm de longitud



514-9-33 J Piedras de diamante, grano 1200
Juego de 6 de 76 mm de longitud



Piedras de diamante, .200 (5.08MM), Juego de 6**514-9-33 B Piedras de diamante, grano 270/325**

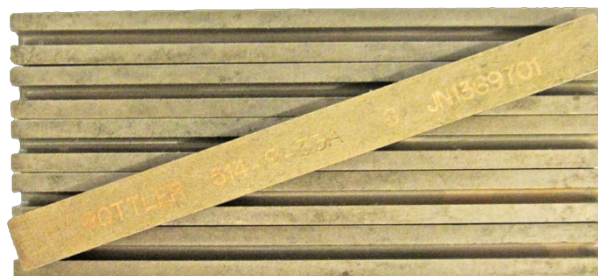
Juego de 6 de 3,5" (89 mm) de longitud, 35-45 Ra,

**514-9-32 D Piedras de diamante, grano 325/400**

Juego de 6 de 3" (76 mm) de longitud, 18-22 Ra, 2,795 de di

**514-9-33 A Piedras de diamante, grano 800**

Juego de 6 de 89 mm de longitud



Piedras CBN para superacabado con cabezales de afilado de precisión Rottler de 4 y 6 piedras

514-9-35C Piedras CBN, grano 320

Juego de 4 de 3" (76 mm) de longitud, para un acabado



514-9-35D Piedras CBN, grano 400

Juego de 4 de 3" (76 mm) de longitud, para un acabado



514-9-35B Piedras CBN, grano 600

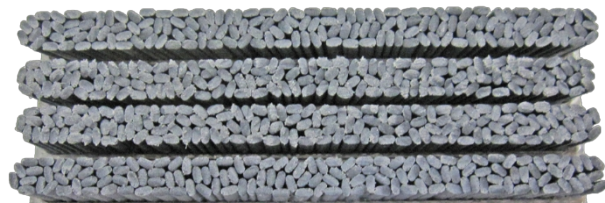
Juego de 4 de 3" (76 mm) de longitud, para un acabado



Cepillos para Plateau Finishing con cabezales de afilado Rottler Precision 4 y 6 Stone Holder

514-9-14H Cepillos, para acabado de meseta

.550" (14mm) de altura, 3 1/2" (89mm) de largo, requiere uno o dos tamaños de soporte de piedra más pequeño comparado con la piedra de diamante de .312" (7.90mm) de altura. Juego de 4

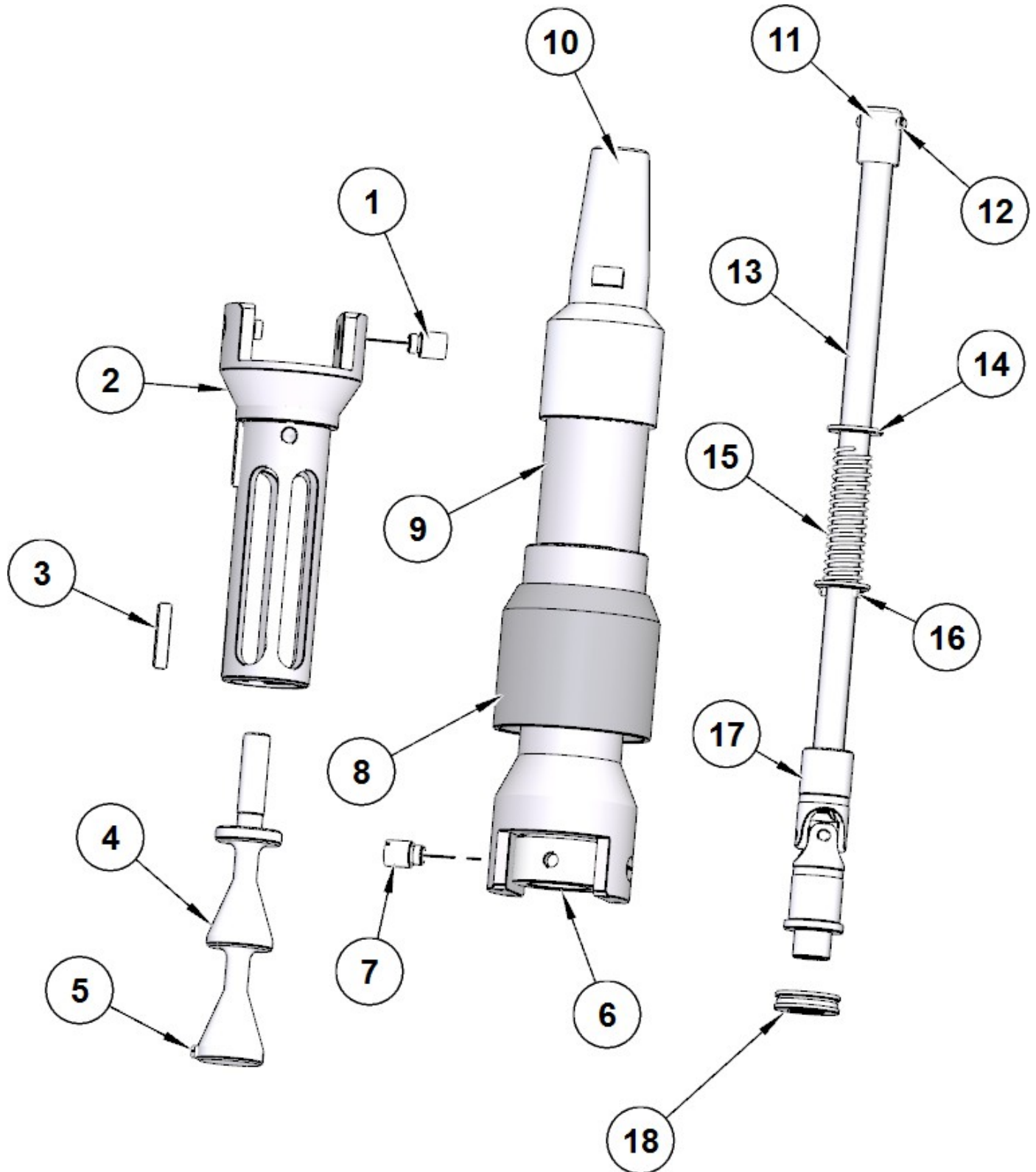


514-9-14Y Cepillos, para acabado de meseta

.395" (10mm) de altura, 3 1/2" (89mm) de largo, requiere el mismo o un tamaño menor de soporte de piedra comparado con la piedra de diamante de .312" (7.90mm) de altura. Juego de 4

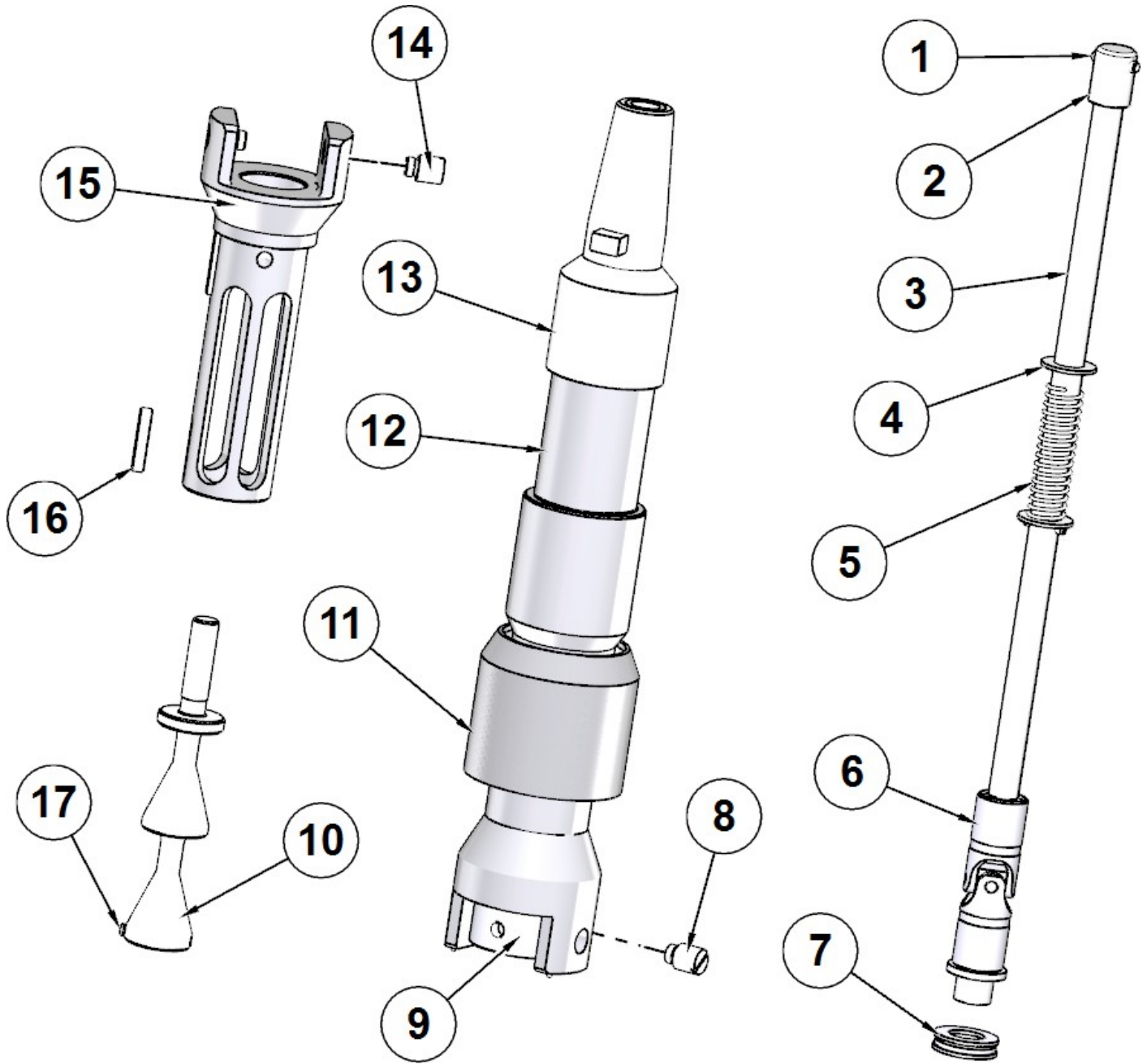


514-9P Rottler Precision Large Heavy Duty 4 Stone Holder Hone Head Assembly Parts



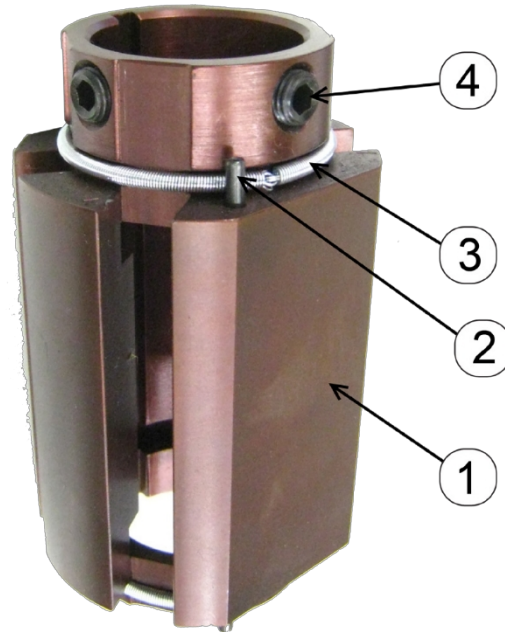
ITEM	PART #	DESCRIPTION
1	514-5-66G	PIN, THREADED
2	514-9-10E	BODY, LARGE HEAVY DUTY HONE HEAD
3	514-7-83C	KEY,SLEEVE
4	514-9-7A	CONE ROD
5	MF-223C	ROLL PIN 3/16 X 5/8"
6	514-7-81S	PIVOT BLOCK
7	514-5-66G	PIN, THREADED
8	514-9-10G	COVER, HONE HEAD U-JOINT
9	514-7-81T	YOKE, DRIVE SHAFT
10	514-13-49	ADAPTER, KWIK SWITCH
11	514-6-44	COUPLING, DRIVEN
12	MF-198A	DOWEL PIN 3/16 X 7/8"
13	514-7-81U	SHAFT, ADJUSTING HONE HEAD
14	100-19	WASHER, THRUST
15	514-5-72A	SPRING, COMPRESSION
16	MF-219	ROLL PIN 1/8 X 3/4"
17	514-9-8A	JOINT, UNIVERSAL ASSY
18	514-7-82F	BEARING, THRUST

514-9R Rottler Precision Large Heavy Duty 4 Stone Holder Hone Head Assembly Parts



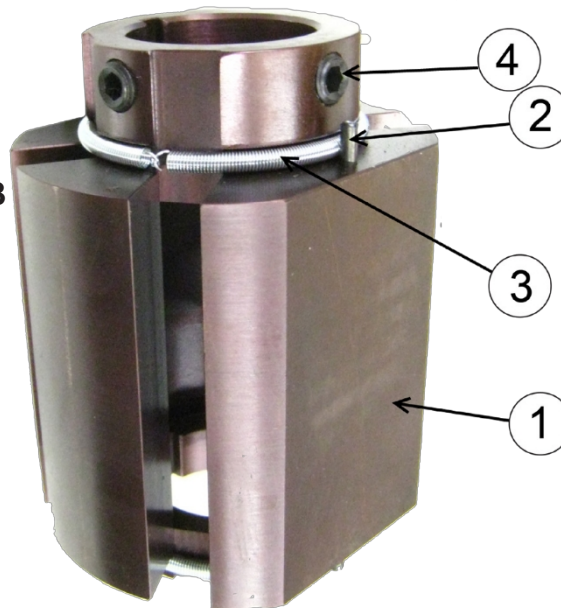
ITEM	PART #	DESCRIPTION
1	MF-198A	DOWEL PIN 3/16 X 7/8"
2	514-6-44	COUPLING, DRIVEN
3	514-7-81B	SHAFT, ADJUSTING HONE HEAD
4	100-19	WASHER, THRUST
5	514-5-72A	SPRING, COMPRESSION
6	514-9-8A	JOINT, UNIVERSAL ASSY
7	514-7-82F	BEARING, THRUST
8	514-5-66G	PIN, THREADED
9	514-7-81S	PIVOT BLOCK
10	514-9-7A	CONE ROD
11	514-9-10G	COVER, HONE HEAD U-JOINT
12	514-7-81R	YOKE, DRIVE SHAFT
13	514-13-49	ADAPTER, KWIK SWITCH
14	514-5-66G	PIN, THREADED
15	514-9-10E	BODY, LARGE HEAVY DUTY HONE HEAD
16	514-7-83C	KEY, SLEEVE
17	MF-223C	ROLL PIN 3/16 X 5/8"

514-9-4 A Piezas del conjunto del manguito



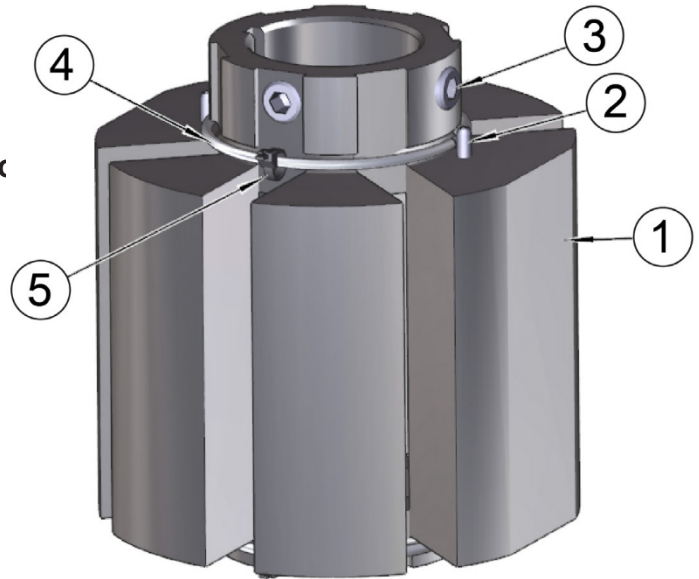
ITEM	PART #	DESCRIPTION
1	514-9-3A	SLEEVE 2.75 TO 3.56" DIA.
2	MF-217	ROLL PIN 1/8 X 1/2"
3	514-7-83K	SPRING,GARTER
4	514-7-83D	SCREW, SOCKET SET CONE POINT

Piezas del conjunto de manguito 514-9B



ITEM	PART #	DESCRIPTION
1	514-9-3B	SLEEVE ONLY 3.50-4.32" DIAMETER
2	MF-217	ROLL PIN 1/8 X 1/2"
3	514-7-83K	SPRING,GARTER
4	514-7-83D	SCREW, SOCKET SET CONE POINT

514-9-4 G Piezas del conjunto del manguito



ITEM	PART #	DESCRIPTION
1	514-9-3G	SLEEVE ONLY (6 STONE) 4.42 TO 7.38" DIAMETER
2	MF-217	ROLL PIN 1/8 X 1/2"
3	514-7-83D	SCREW, SOCKET SET CONE POINT
4	514-7-83K	SPRING,GARTER
5	6147D	TYRAP

Piezas de soporte de piedra de la serie 5'

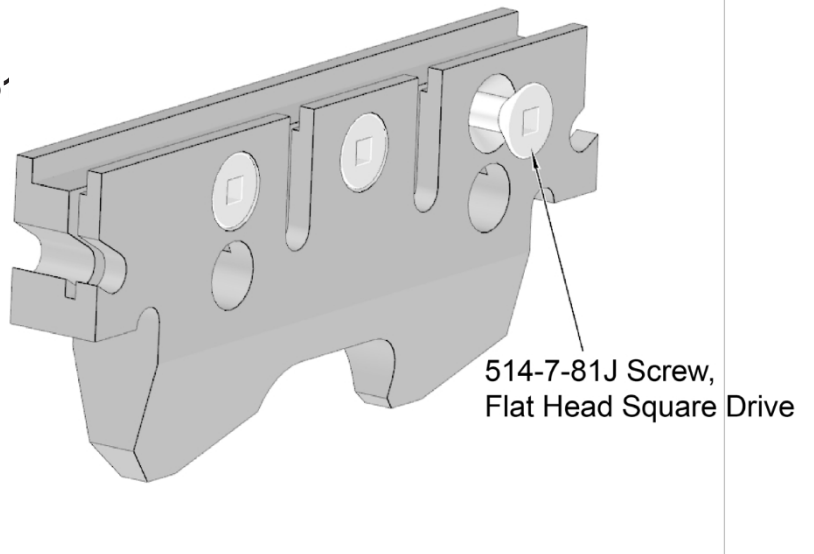


Tabla de tallas de piedras de afilar grandes

Diámetro (piedras nuevas)

	0,312 Piedras		0,200 Piedras	
	Min	Max	Min	Max
514-9-6J	2.99	3.45	2.77	3.23
514-9-6A	3.17	3.63	2.94	3.41
514-9-6B	3.42	3.88	3.19	3.66
514-9-6C	3.67	4.13	3.44	3.91
514-9-6D	3.92	4.38	3.69	4.16
514-9-6E	4.17	4.63	3.94	4.41
514-9-6F	4.42	4.88	4.19	4.66
514-9-6G	4.67	5.13	4.44	4.91
514-9-6H	4.92	5.38	4.69	5.16
514-9-6K	5.17	5.63	4.94	5.41
514-9-6L	5.42	5.88	5.19	5.66
514-9-6M	5.67	6.13	5.44	5.91
514-9-6N	5.92	6.38	5.69	6.16
514-9-6P	6.17	6.63	5.94	6.41
514-9-6Q	6.42	6.88	6.19	6.66
514-9-6R	6.67	7.13	6.44	6.91
514-9-6S	6.92	7.38	6.69	7.16

Diámetro (Piedras Nuevas) (Métrico)

	7.925 Piedras		5.08 Piedras	
	Min	Max	Min	Max
514-9-6J	75.92	87.73	70.23	82.04
514-9-6A	80.39	92.20	74.70	86.51
514-9-6B	86.74	98.55	81.05	92.86
514-9-6C	93.09	104.90	87.40	99.21
514-9-6D	99.44	111.25	93.75	105.56
514-9-6E	105.79	117.60	100.10	111.91
514-9-6F	112.14	123.95	106.45	118.26
514-9-6G	118.49	130.30	112.80	124.61
514-9-6H	124.84	136.65	119.15	130.96
514-9-6K	131.19	143.00	125.50	137.31
514-9-6L	137.54	149.35	131.85	143.66
514-9-6M	143.89	155.70	138.20	150.01
514-9-6N	150.24	162.05	144.55	156.36
514-9-6P	156.59	168.40	150.90	162.71
514-9-6Q	162.94	174.75	157.25	169.06
514-9-6R	169.29	181.10	163.60	175.41
514-9-6S	175.64	187.45	169.95	181.76

Diámetro (Cepillos nuevos)

	0,550 Cepillos		0,395 Cepillos	
	Min	Max	Min	Max
514-9-6J	3.47	3.93	3.16	3.62
514-9-6A	3.64	4.11	3.33	3.80
514-9-6B	3.89	4.36	3.58	4.05
514-9-6C	4.14	4.61	3.83	4.30
514-9-6D	4.39	4.86	4.08	4.55
514-9-6E	4.64	5.11	4.33	4.80
514-9-6F	4.89	5.36	4.58	5.05
514-9-6G	5.14	5.61	4.83	5.30
514-9-6H	5.39	5.86	5.08	5.55
514-9-6K	5.64	6.11	5.33	5.80
514-9-6L	5.89	6.36	5.58	6.05
514-9-6M	6.14	6.61	5.83	6.30
514-9-6N	6.39	6.86	6.08	6.55
514-9-6P	6.64	7.11	6.33	6.80
514-9-6Q	6.89	7.36	6.58	7.05
514-9-6R	7.14	7.61	6.83	7.30
514-9-6S	7.39	7.86	7.08	7.55

Diámetro (cepillos nuevos) (sistema métrico)

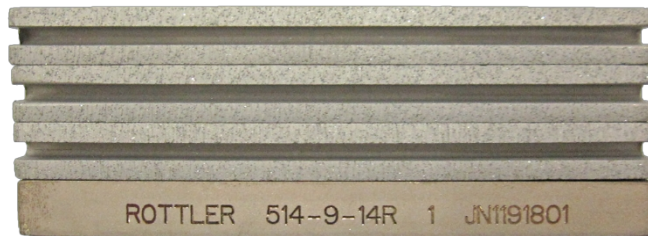
	13.970 Cepillos		10.033 Cepillos	
	Min	Max	Min	Max
514-9-6J	88.01	99.82	80.14	91.95
514-9-6A	92.48	104.29	84.61	96.42
514-9-6B	98.83	110.64	90.96	102.77
514-9-6C	105.18	116.99	97.31	109.12
514-9-6D	111.53	123.34	103.66	115.47
514-9-6E	117.88	129.69	110.01	121.82
514-9-6F	124.23	136.04	116.36	128.17
514-9-6G	130.58	142.39	122.71	134.52
514-9-6H	136.93	148.74	129.06	140.87
514-9-6K	143.28	155.09	135.41	147.22
514-9-6L	149.63	161.44	141.76	153.57
514-9-6M	155.98	167.79	148.11	159.92
514-9-6N	162.33	174.14	154.46	166.27
514-9-6P	168.68	180.49	160.81	172.62
514-9-6Q	175.03	186.84	167.16	178.97
514-9-6R	181.38	193.19	173.51	185.32
514-9-6S	187.73	199.54	179.86	191.67

Piedras de diamante, 7,90 mm de altura, juego de 4

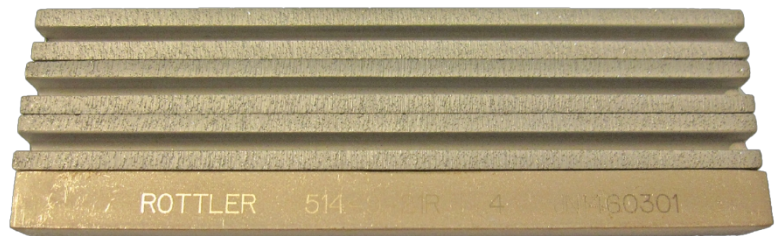
514-9-14F Piedras de diamante, grano 80 3" (76mm) largo juego de 4, 90Ra (2.25um), arranque de material .004-.007/min.



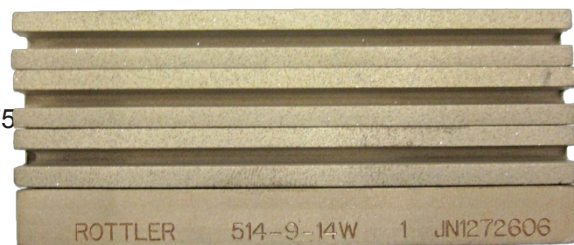
514-9-14R Piedras de diamante, grano 80 Juego de 4 de 3 1/2" (89mm) de largo, 90Ra (2.25um), arranque de material .004-.007/min. (.102 - .178mm)



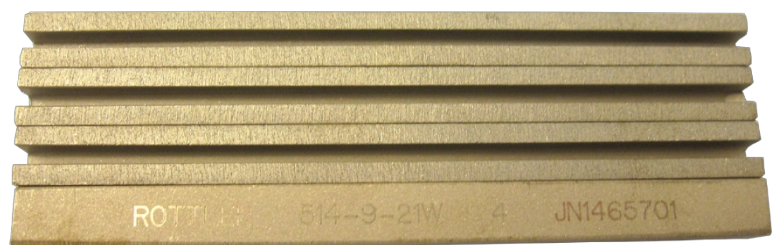
514-9-21R Piedras de diamante, grano 80 4" (102mm) de largo juego de 4, 90 Ra, (2.25um)



514-9-14W Piedras de diamante, grano 140 Juego de 4 de 3" (76 mm) de longitud, 50-75Ra (1,25 - 1,875um)

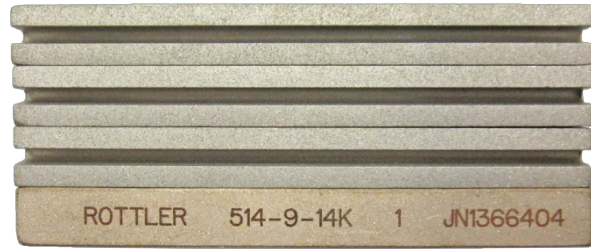


514-9-21W Piedras de diamante, grano 140 4" (102mm) juego de 4, 50-75 Ra, (1.25 - 1.875um)



514-9-14K Piedras de diamante, grano 170

3 (76mm) juego largo de 4, 45-60Ra (1.125 - 1.5um)



514-9-14M Piedras de diamante, grano 170

Juego de 4 de 3 1/2" (89 mm) de longitud, 45-60Ra (1,125 -



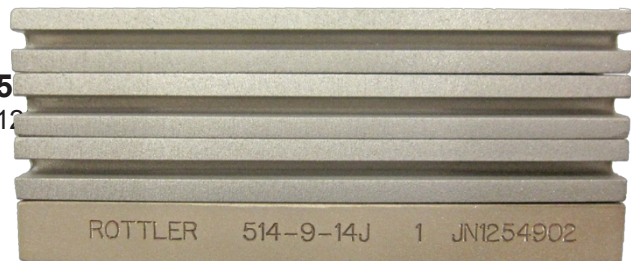
514-9-21M Piedras de diamante, grano 170

4" (102mm) juego de 4, 45-60 Ra, (1.125 - 1.5um)



514-9-14J Piedras de diamante, grano 270/325

Juego de 4 de 3" (76 mm) de longitud, 35-45Ra (.875 - 1.125um)



514-9-14T Piedras de diamante, grano 270/325

Juego de 4 de 3 1/2" (89 mm) de longitud, 35-45Ra (.875 -



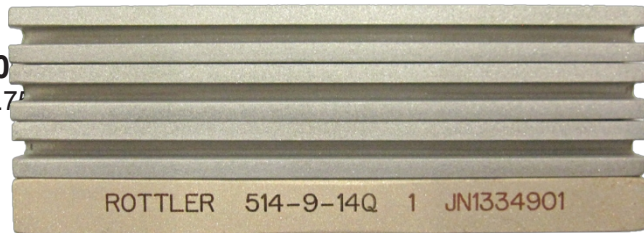
514-9-14Z Piedras de diamante, grano 270/325
4" (102mm) largo juego de 4, 35-45Ra (.875 - 1.125um)



514-9-14E Piedras de diamante, grano 325/400
Juego de 4 de 3" (76 mm) de longitud, 24-30Ra (.6 - .75um)



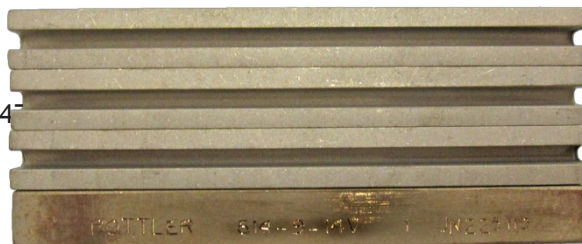
514-9-14Q Piedras de diamante, grano 325/400
Juego de 4 de 3 1/2" (89 mm) de longitud, 24-30Ra (.6 - .75um)



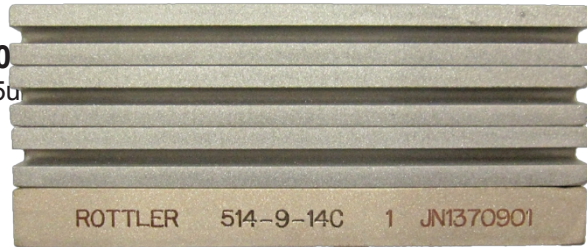
514-9-14X Piedras de diamante, grano 325/400
4" (102mm) juego de 4, 24-30Ra (.6 - .75um)



514-9-14V Piedras de diamante, grano 500
Juego de 4 de 3" (76 mm) de longitud, 15-19Ra (.375 - .45um)



514-9-14C Piedras de diamante, grano 325/400
 Juego de 4 de 3" (76 mm) de longitud, 18-22Ra (.45 - .55um)



514-9-14P Piedras de diamante, grano 500
 Juego de 4 de 3-1/2" (89mm) de longitud, 18-22Ra (.45 - .55um)



514-9-14D Piedras de diamante, grano 325/400 Juego de 4 de 3" (76mm) de longitud, 18-22Ra (.45 - .55um) Se requiere especial para taladros de menos de 2.990" de diámetro (75.94mm) .200" (5.1mm) de altura



514-9-14U Piedras de diamante, grano 500
 Juego de 4 de 2 1/2" (64 mm) de longitud, 18-22Ra (.45 - .55um)



514-9-14L Piedras de diamante, grano 550
 Juego de 4 de 3" (76 mm) de longitud, 15-19Ra (.375 - .475um)



514-9-14N Piedras de diamante, grano 550

Juego de 4 de 3 1/2" (89 mm) de longitud, 15-19Ra (.375 -



514-9-14G Piedras de diamante, grano 600

Juego de 4 de 3" (76 mm) de longitud, 8-12Ra (.2 - .3um)



514-9-14S Piedras de diamante, grano 600

Juego de 4 de 3 1/2" (89mm) de largo, 8-12Ra (.2 - .3um)



514-9-21G Piedras de diamante, grano 800

Juego de 4 de 76 mm de longitud



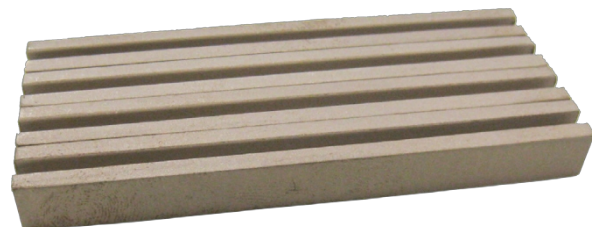
514-9-21H Piedras de diamante, grano 1000

Juego de 4 de 76 mm de longitud



514-9-21J Piedras de diamante, grano 1200

Juego de 4 de 76 mm de longitud



**Piedras CBN para superacabado con cabezales de afilado de precisión Rottler de 4 y 6
piedras**

514-9-35C Piedras CBN, grano 320

Juego de 4 de 3" (76 mm) de longitud, para un acabado



514-9-35D Piedras CBN, grano 400

Juego de 4 de 3" (76 mm) de longitud, para un acabado



514-9-35B Piedras CBN, grano 600

Juego de 4 de 3" (76 mm) de longitud, para un acabado



Cepillos para Plateau Finishing con cabezales de afilado Rottler Precision 4 y 6 Stone Holder**514-9-14H Cepillos, para acabado de meseta**

14 mm de altura, 89 mm de longitud. Juego de 4

Requiere un soporte de piedra de uno o dos tamaños más pequeño en comparación con la piedra de diamante de 7,90 mm (0,312 pulg.) de altura.

**514-9-14Y Cepillos, para acabado de meseta**

10 mm de altura, 89 mm de longitud. Juego de 4

Requiere un soporte de piedra igual o un tamaño más pequeño en comparación con la piedra de diamante de 7,90 mm de altura.



Piedras especiales para el acabado de cilindros de aluminio y silicona
 (Consulte el boletín n.º 284) Requiere cabezales de afilado con portapiedras Rottler Precision 4 ó 6

514-9-18P Diamantes con acabado rojo especial
 Para el tallaje final (juego de 4)



514-9-18N Piedras abrasivas de silicona para exposición
 Para quitar aluminio (juego de 4)



514-9-21 Almohadillas de fieltro para pulir
 Para usar con la pasta de silicona 514-9-21F. (juego de 4)



514-9-21F Pasta de silicona
 Para usar con almohadillas de fieltro de pulido 514-9-21





Cabezal de afilado especial de

doble etapa 514-9M Cabezal de afilado, piezas de doble etapa

La imagen de montaje y la lista de piezas no están disponibles en este momento.

Por favor, visite la pestaña de servicio de nuestra página web en [Enviar una solicitud de servicio www.rottlermfg.com](http://www.rottlermfg.com) o póngase en contacto con el Servicio de Fábrica de Rottler en service@rottlermfg.com para obtener asistencia y su solicitud de servicio.

También puede llamar a Rottler al 1-800-452-0534 o al 1-253-872-7050

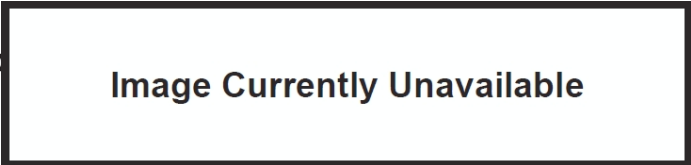
Asegúrese de tener a mano el modelo y el número de serie de la máquina cuando se ponga en contacto con el servicio técnico de Rottler.

Special Hone Head 514-9M Dual Stage, piedras de diamante, juego de 6

110-162 R Piedras de diamante de doble etapa
.0781" de alto (19.83MM), (325/400 Grit) Juego de 6



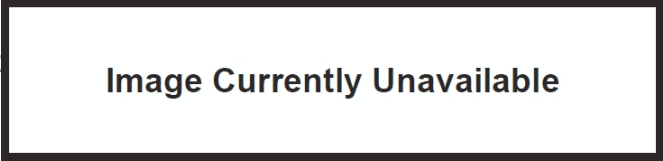
110-163 R Piedras de diamante de doble etapa
.859" de alto (22.73MM), (325/400 Grit) Juego de 6



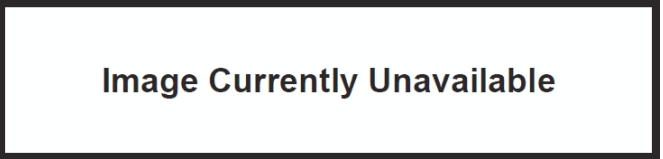
110-163 Piedras de diamante de doble etapa
.859" de alto (22.73MM), (140/170 Grit)
3.865" Bore, Juego de 6



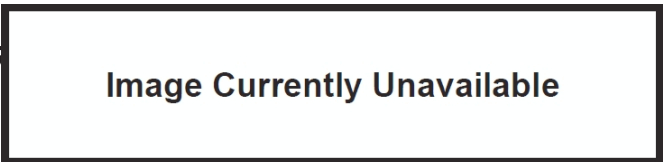
110-163 R-03 Piedras de diamante de doble etapa
.859" de alto (22.73MM), grano 600
3.865" Bore, Juego de 6



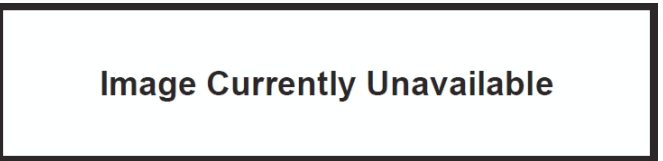
110-164 R Piedras de diamante de doble etapa
.937" de alto (23.80MM), (325/400 Grit) Juego de 6



110-164 Piedras de diamante de doble etapa R
.937" de alto (23.80MM), (140/170 Grit)
4.110" Bore, Juego de 6

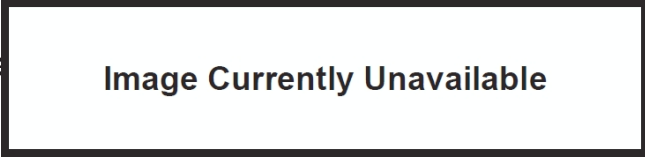


110-164 R-03 Piedras de diamante de doble etapa
.937" de alto (23.80MM), grano 60
4.110" Bore, Juego de 6

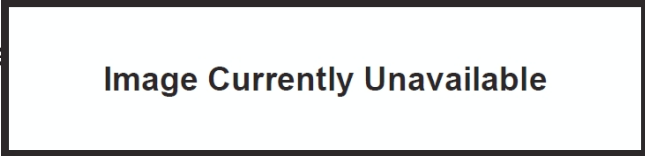


Juegos de cepillos especiales con cabezal de afilado de doble etapa

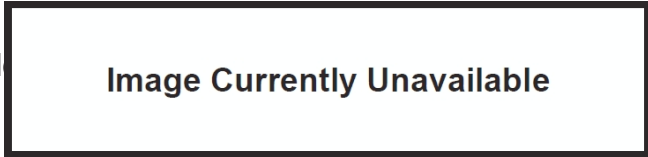
124-24 Juego de cepillos, cabezal de afilado de
.781 de alto (19.84MM) Juego de 4



124-25 Juego de cepillos, cabezal de afilado de
.859 Alto (21.82MM) Juego de 4



124-26 Juego de cepillos, cabezal de afilado de
.937 de alto (23.80MM) Juego de 4



Special Hone Head Single Stage, 12 Stone**514-9N Hone Head, Single Stage Parts**

La imagen de montaje y la lista de piezas no están disponibles en este momento.

Por favor, visite la pestaña de servicio de nuestra página web en Enviar una solicitud de servicio www.rottlermfg.com o póngase en contacto con el Servicio de Fábrica de Rottler en service@rottlermfg.com para obtener asistencia y su solicitud de servicio.

También puede llamar a Rottler al 1-800-452-0534 o al 1-253-872-7050

Asegúrese de tener a mano el modelo y el número de serie de la máquina cuando se ponga en contacto con el servicio técnico de Rottler.

110-171-01 Piedras de diamante de una etapa
.0781" de alto (19.83MM), grano 600 Juego de 12



110-171-02 Piedras de diamante de una etapa
.0781" Alto (19.83MM), 1200 Grano, Juego de 12



110-171-03 Piedras de diamante de una etapa
.0781" de alto (19.83MM), (325/400 Grit) - Juego de 12



Equipo de medición opcional

201 Comprobador de superficies Mitutoyo Surf

Se vende únicamente como unidad completa.

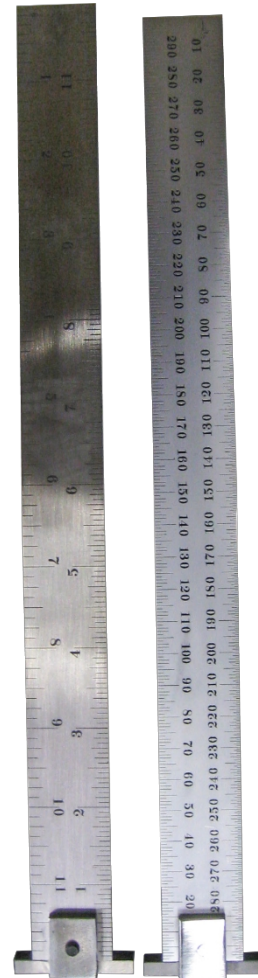


514-8-27 Conjunto de escala y soporte de profundidad de

la piedra (pulgadas) 514-8-27F Conjunto de escala y

soporte de profundidad de la piedra (sistema métrico)

Ambos artículos se venden únicamente como conjuntos completos.



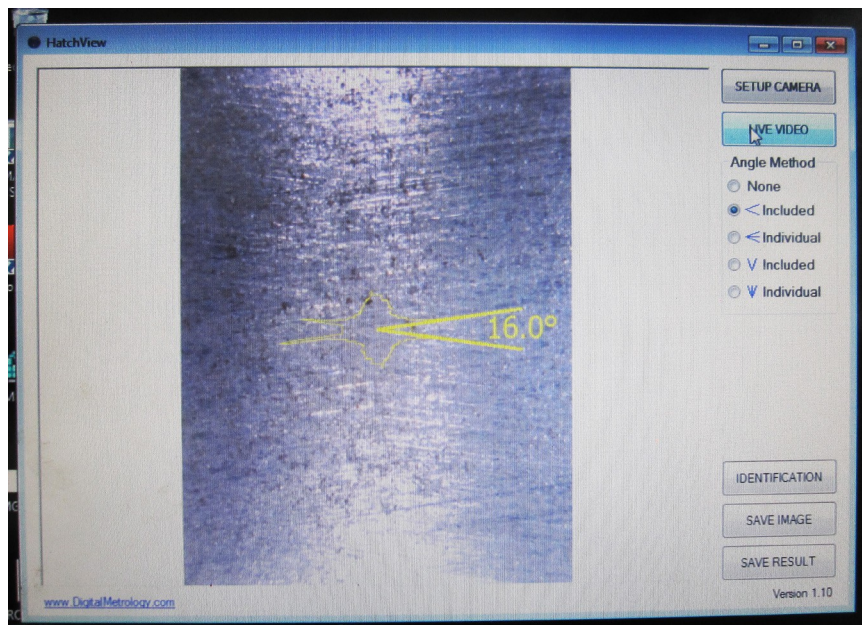
Cámara y software para ver el ángulo de la escotilla transversal



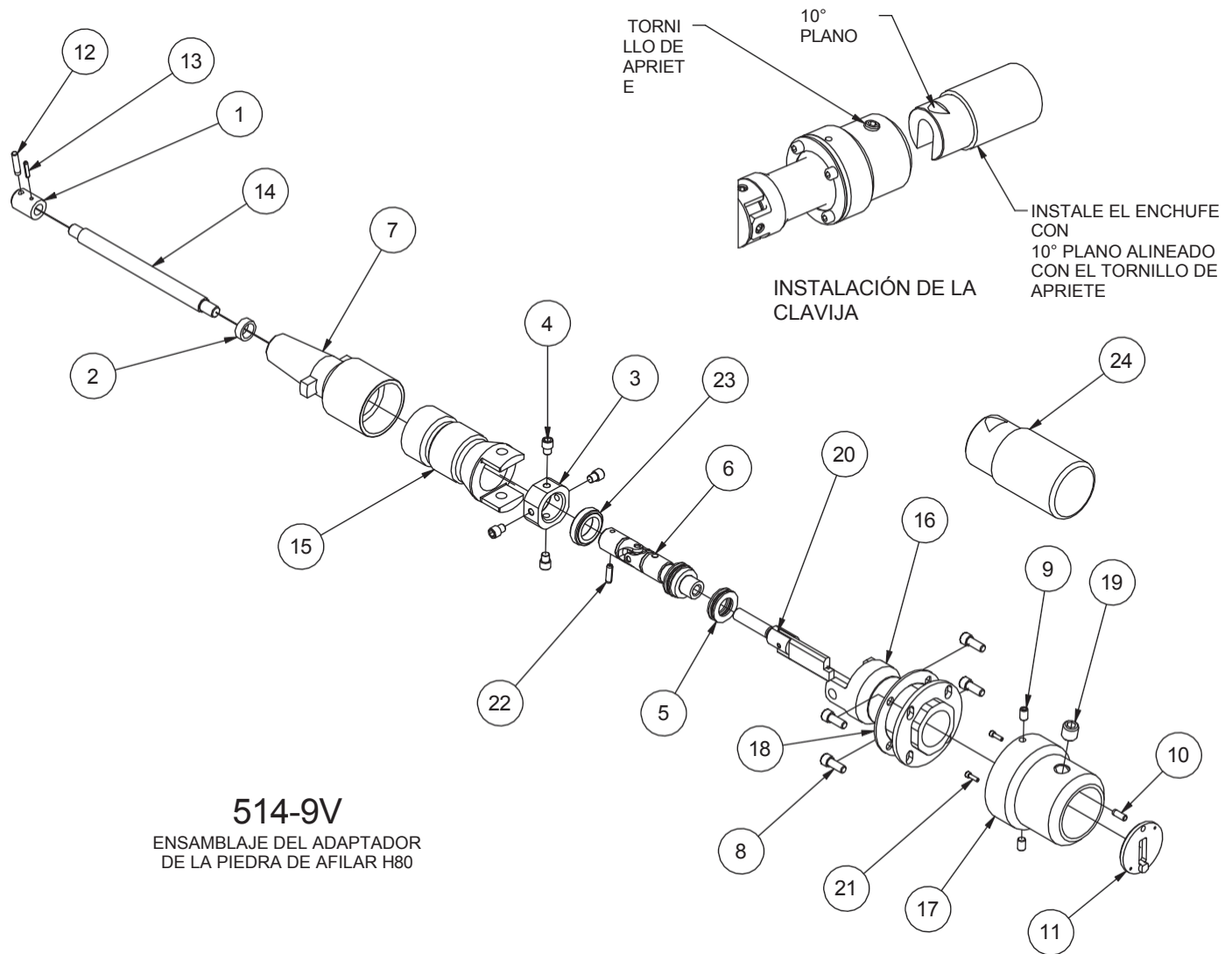
514-14-29A Cámara



514-14-29B Paquete de software



514-9V Pin Hone Adaptador Piezas



514-9V ENSAMBLAJE DEL ADAPTADOR DE ESPIGA - H80			
PUNTO	CANT	NÚMERO DE PIEZA	DESCRIPCIÓN
1	1	514-6-44	ACOPLAMIENTO ACCIONADO - HONE #2
2	1	514-7-80T	CASQUILLO OIL LITE
3	1	514-10-6	BLOQUE PIVOTANTE UNIVERSAL CABEZAL DE AFILADO DE PRECISIÓN JUNIOR
4	4	514-10-10	TORNILLO PIVOTE
5	1	514-7-82F	ARANDELA DE EMPUJE
6	1	514-10-5B	ENSAMBLAJE DE LA JUNTA EN U - PIN HONE ADAPTADOR - H80
7	1	514-13-49	KWIK SWITCH TAPER
8	4	MF-13	S.H.C.S. 1/4 - 20 UNC - 5/8
9	2	514-10-1E	1/4-28UNF x 3/8" LONG SOCKET FLAT POINT SET SCREW
10	1	MF-196	3/16" x 1/2" LG. PASADOR DOWEL
11	1	514-10-3D	PLACA DE APOYO, ENSAMBLAJE DEL ADAPTADOR DEL AFILADOR DE PERNOS
12	1	MF-198A	Pasador 3/16 x 7/8
13	1	MF-218	Pasador 1/8 x 5/8
14	1	514-10-20C	EJE DE AJUSTE - ENSAMBLAJE DEL ADAPTADOR DE LA PIEDRA DE AFILAR DEL PERNO
15	1	514-10-20D	YUGO TUBO DE ARRASTRE, ADAPTADOR PIN HONE - H75
16	1	514-10-1B	CUERPO SUPERIOR, ENSAMBLAJE DEL ADAPTADOR DE LA PIEDRA DE AFILAR - H80
17	1	514-10-1C	CUERPO INFERIOR, ENSAMBLAJE DEL ADAPTADOR DE LA PIEDRA DE AFILAR - H80
18	1	514-10-1D	PLACA DE SUJECIÓN, ENSAMBLAJE DEL ADAPTADOR DE LA PIEDRA DE AFILAR - H80
19	1	6855P	1/2-13UNC x 1/2" LONG SOCKET FLAT POINT SET SCREW
20	1	514-10-3E	ENSAMBLAJE DEL ACTUADOR, ENSAMBLAJE DEL ADAPTADOR DE LA PIEDRA DE AFILAR - H80
21	2	MF-84D	4-40UNC x 3/8" LG. S.H.C.S.
22	1	MF-223C	3/16" X 5/8" LG. PASADOR DEL ROLLO
23	1	514-10-1F	TUERCA, COJINETE DE EMPUJE - PIN HONE ADAPTADOR - H80
24	1	514-10-1G	CLAVIJA HOMING, ADAPTADOR DE CLAVIJA HONE - H85

Sistema de protección de desconexión de seguridad

514-14-99 Cortina de luz láser

Se vende únicamente como conjunto completo.

